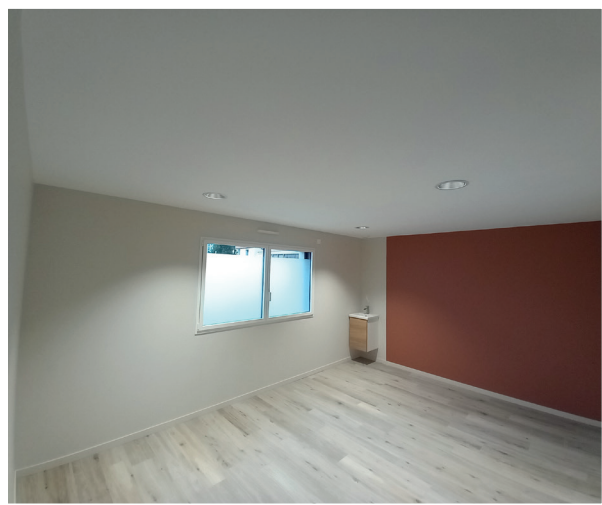


# Locaux privés disponibles à La Verrie, Chanverrie.



## Espace Santé de La Verrie 2 rue Sainte-Marie

Cabinet médical disponible de 20,40 m<sup>2</sup> avec une salle d'attente de 17,25 m<sup>2</sup>. L'espace est équipé d'un point d'eau et de rangement. Une salle de pause est commune avec les autres locataires. Le bâtiment a été construit en 2020 et son extension en 2022. Chaque espace dispose du chauffage et de la climatisation, avec portes acoustiques, volets roulants et variateurs de lumière. L'eau, l'électricité, l'accès à internet et le ménage dans les parties communes sont compris dans le loyer.

**Disponibilités au sein du cabinet médical :**

- 3 cabinets médicaux ou paramédicaux

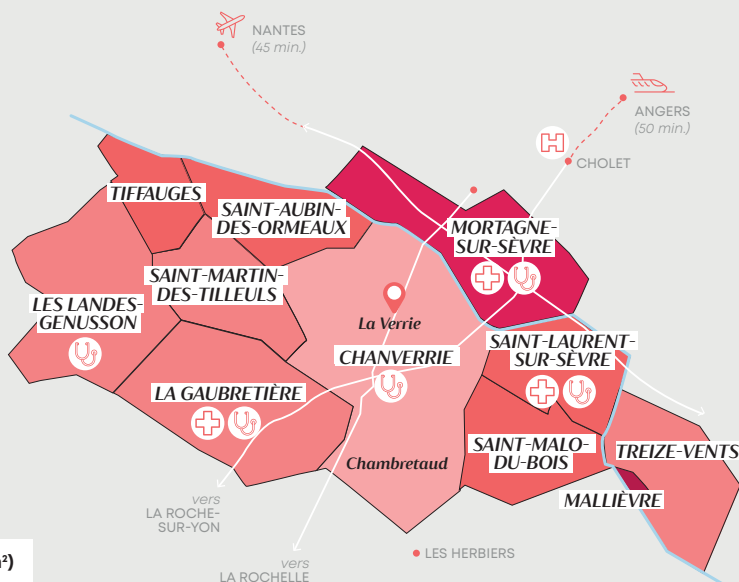
**Déjà installés au sein du cabinet médical :**

- 1 médecin généraliste, 4 kinésithérapeutes, 1 réflexologue plantaire, 2 pédicures-podologues, 2 ergothérapeutes, 2 infirmiers, 1 psycho-sexologue.

## Zoom sur le territoire

Le Pays de Mortagne est un territoire regroupant 11 communes pour environ 28 000 habitants. La Verrie, commune déléguée de Chanverrie, est située à proximité des autoroutes pour rejoindre rapidement les villes de la Région et la côte vendéenne.

Sur la commune, vous trouverez différents modes de garde (assistantes maternelles, Maisons d'Assistantes Maternelles, micro-crèche, accueil périscolaire), des écoles maternelles et primaires, une maison des jeunes ainsi que nombreux commerces : boulangerie, supérette, boucherie, café-tabac-presses, restaurant, banque, salon de coiffure, garage automobile...



### Légende

- Médecin généraliste
- Maison de Santé
- Urgences - CH

### Densité de population (hab/km<sup>2</sup>)



Scannez-moi !

pour découvrir le Pays de Mortagne en vidéo.

## Où m'adresser ?



**Juliette DOBIGEON GAUCHER**  
Coordinatrice du Contrat Local de Santé  
07 62 07 15 24 - juliette.gaucher@paysdemortagne.fr

**Amélie FROUIN**  
Gérante de l'Espace Santé  
06 08 10 50 17 - frouinamelie@hotmail.fr

**Maisons de santé**  
PAYS DE MORTAGNE

www.paysdemortagne.fr

# Locaux privés disponibles à La Verrie, Chanverrie.



## Espace Santé de La Verrie 2 rue Sainte-Marie

Cabinet médical disponible de 19,26 m<sup>2</sup> avec une salle d'attente de 17,25 m<sup>2</sup>. L'espace est équipé d'un point d'eau et de rangement. Une salle de pause est commune avec les autres locataires. Le bâtiment a été construit en 2020 et son extension en 2022. Chaque espace dispose du chauffage et de la climatisation, avec portes acoustiques, volets roulants et variateurs de lumière. L'eau, l'électricité, l'accès à internet et le ménage dans les parties communes sont compris dans le loyer.

**Disponibilités au sein du cabinet médical :**

- 3 cabinets médicaux ou paramédicaux

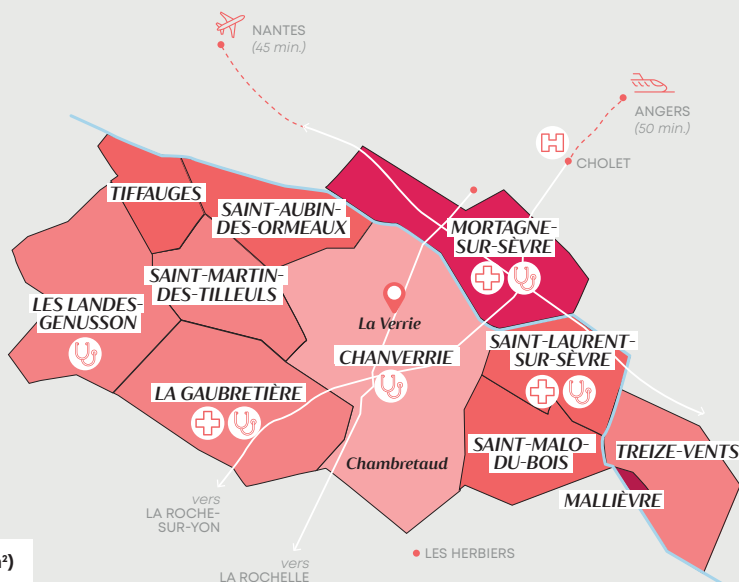
**Déjà installés au sein du cabinet médical :**

- 1 médecin généraliste, 4 kinésithérapeutes, 1 réflexologue plantaire, 2 pédicures-podologues, 2 ergothérapeutes, 2 infirmiers, 1 psycho-sexologue.

## Zoom sur le territoire

Le Pays de Mortagne est un territoire regroupant 11 communes pour environ 28 000 habitants. La Verrie, commune déléguée de Chanverrie, est située à proximité des autoroutes pour rejoindre rapidement les villes de la Région et la côte vendéenne.

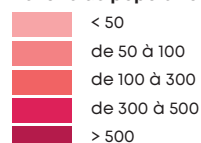
Sur la commune, vous trouverez différents modes de garde (assistantes maternelles, Maisons d'Assistantes Maternelles, micro-crèche, accueil périscolaire), des écoles maternelles et primaires, une maison des jeunes ainsi que nombreux commerces : boulangerie, supérette, boucherie, café-tabac-presses, restaurant, banque, salon de coiffure, garage automobile...



### Légende

- Médecin généraliste
- Maison de Santé
- Urgences - CH

### Densité de population (hab/km<sup>2</sup>)



Scannez-moi !

pour découvrir le Pays de Mortagne en vidéo.

## Où m'adresser ?



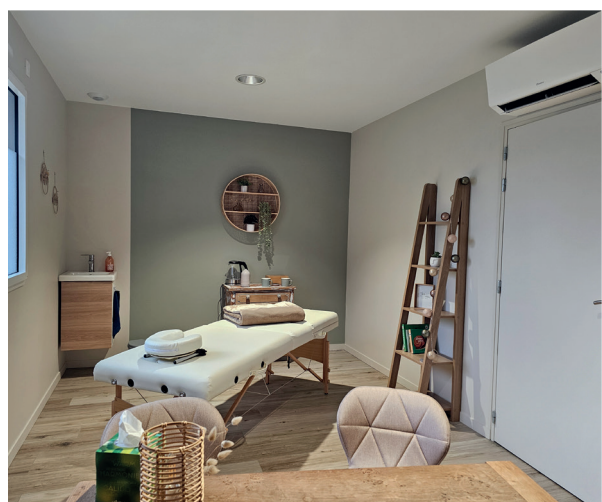
**Juliette DOBIGEON GAUCHER**  
Coordinatrice du Contrat Local de Santé  
07 62 07 15 24 - juliette.gaucher@paysdemortagne.fr

**Amélie FROUIN**  
Gérante de l'Espace Santé  
06 08 10 50 17 - frouinamelie@hotmail.fr

**Maisons de santé**  
PAYS DE MORTAGNE

www.paysdemortagne.fr

# Locaux privés disponibles à La Verrie, Chanverrie.



## Espace Santé de La Verrie 2 rue Sainte-Marie

Cabinet médical disponible de 16,33 m<sup>2</sup> avec une salle d'attente de 17,25 m<sup>2</sup>. L'espace est équipé d'un point d'eau et de rangement. Une salle de pause est commune avec les autres locataires. Le bâtiment a été construit en 2020 et son extension en 2022. Chaque espace dispose du chauffage et de la climatisation, avec portes acoustiques, volets roulants et variateurs de lumière. L'eau, l'électricité, l'accès à internet et le ménage dans les parties communes sont compris dans le loyer.

**Disponibilités au sein du cabinet médical :**

- 3 cabinets médicaux ou paramédicaux

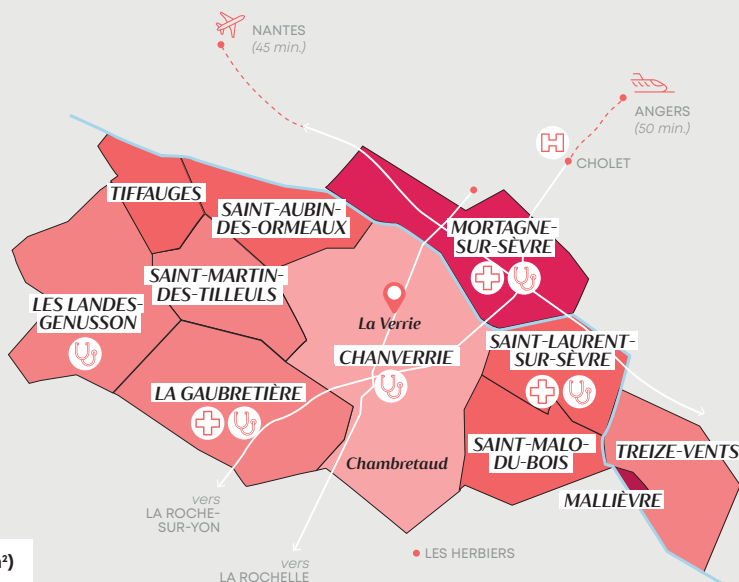
**Déjà installés au sein du cabinet médical :**

- 1 médecin généraliste, 4 kinésithérapeutes, 1 réflexologue plantaire, 2 pédicures-podologues, 2 ergothérapeutes, 2 infirmiers, 1 psycho-sexologue.

## Zoom sur le territoire

**Le Pays de Mortagne est un territoire regroupant 11 communes pour environ 28 000 habitants. La Verrie, commune déléguée de Chanverrie, est située à proximité des autoroutes pour rejoindre rapidement les villes de la Région et la côte vendéenne.**

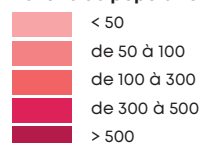
Sur la commune, vous trouverez différents modes de garde (assistantes maternelles, Maisons d'Assistantes Maternelles, micro-crèche, accueil périscolaire), des écoles maternelles et primaires, une maison des jeunes ainsi que nombreux commerces : boulangerie, supérette, boucherie, café-tabac-presses, restaurant, banque, salon de coiffure, garage automobile...



### Légende

- Médecin généraliste
- Maison de Santé
- Urgences - CH

### Densité de population (hab/km<sup>2</sup>)



**Scannez-moi !**

pour découvrir le Pays de Mortagne en vidéo.

## Où m'adresser ?



**Juliette DOBIGEON GAUCHER**  
Coordinatrice du Contrat Local de Santé  
07 62 07 15 24 - juliette.gaucher@paysdemortagne.fr

**Amélie FROUIN**  
Gérante de l'Espace Santé  
06 08 10 50 17 - frouinamelie@hotmail.fr

**Maisons de santé**  
PAYS DE MORTAGNE

www.paysdemortagne.fr