

Une terre à cœur ouvert

Office de
Tourisme
PAYS DE MORTAGNE

Saison 2026

**DOSSIER
DE PRESSE**



Au sommaire

p.6



Explorer une nature inédite

p.10



Voyager à travers le temps

p.16



Déguster les produits du terroir

p.22



Vivre l'insolite

p.26



Sortir et s'amuser

p.30



Prendre du bon temps avec les enfants

p.34



L'accessibilité au cœur du territoire

p.36



Le récap'

p.38



On vous attend

Carte touristique

Quelques chiffres clés

11 communes
dont 2 labellisées
« Petite Cité de Caractère »

260 km
de sentiers de randonnée
balisés

4 pistes
de la Vendée Vélo

39 km
de Sèvre Nantaise

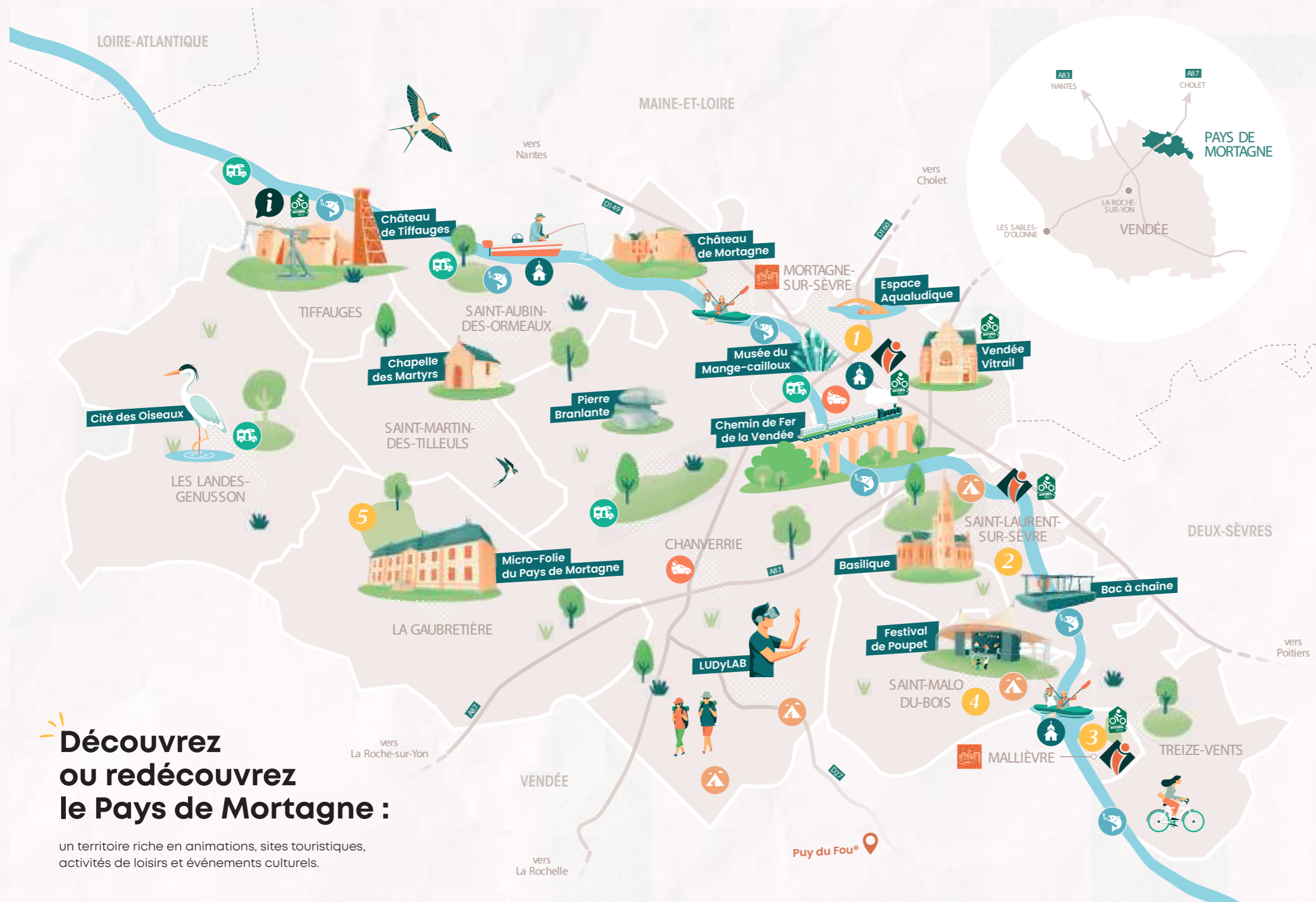
56 ha
d'espaces naturels
sensibles protégés

10000 visiteurs
sur l'année 2025

4925 lits

5 points d'accueil
labellisés « Accueil Vélo »

4 festivals musicaux



Découvrez ou redécouvrez le Pays de Mortagne :

un territoire riche en animations, sites touristiques, activités de loisirs et événements culturels.

Services

- Points Info Tourisme
- Borne digitale d'information touristique
- Petites Cités de Caractère
- Borne de recharge électrique
- Point Accueil Vélo
- Campings
- Aires de camping-car
- Pontons de pêche PMR
- Trésors d'église

Parcours de Ville :

- 1 Sur le Chemin des Dames
- 2 Sur les Pas de Montfort
- 3 Découverte de la Petite Cité de Caractère
- 4 Au fil de l'Histoire
- 5 Sur les traces des Guerres de Vendée



Des circuits de randonnées pédestres des circuits de trail et des parcours d'orientation sont à retirer gratuitement dans les Points Info Tourisme ou à télécharger sur le site www.tourisme.paysdemortagne.fr



Retrouvez également tous nos circuits sur les applications Cirkwi et France Touristic.

Office de
Tourisme
PAYS DE MORTAGNE



*Explorer une
nature inédite!*

Sortir des sentiers battus et prendre le grand air en mobilité douce ; chacun peut choisir son rythme et la façon de découvrir le Pays de Mortagne. Sillonnant le territoire sur 39 km, la Sèvre Nantaise cache et regorge de multiples secrets.

Terre de randonneurs

Les possibilités de randonner sont variées sur le Pays de Mortagne, grâce à la diversité de ses paysages étonnants où alternent vallées, chemins creux et villages de caractère. Des sentiers ombragés permettent de suivre le cours de la Sèvre Nantaise. Au total, le territoire vous offre 260 km de sentiers balisés, praticables à pied, à vélo et même à cheval.

À vous le plaisir d'un bol d'air champêtre au Pays de Mortagne !

CHACUN SA ROUTE, CHACUN SON TEMPO !

La boucle du Bocage : 6 jours pour 177 kilomètres !

L'itinéraire partant de Clisson jusqu'à Mallièvre, vous fait suivre la vallée de la Sèvre dominée par un paysage verdoyant. La rivière, d'une rive à l'autre, en ses détours et ses ponts, multiplie les points de vue et raconte l'histoire des petites cités enracinées dans le paysage.

Itinéraire remontant le temps, les chaussées romaines sur la Sèvre vous emmèneront jusqu'à Saint-Laurent-sur-Sèvre, « Ville Sainte de Vendée ». Le sentier finit par quitter la Sèvre pour vous faire vivre les hauteurs du Bocage et l'histoire autour de ses moulins à vents.

LES SITES LABELLISÉS ACCUEIL VÉLO



- Points Info Tourisme de Mortagne-sur-Sèvre, Saint-Laurent-sur-Sèvre et Mallièvre
- Vendée Vitrail
- Château de Tiffauges

Le coup de cœur

PASSEZ D'UNE RIVE À L'AUTRE EN EMPRUNTANT LE BAC À CHAÎNE !

(fermé de novembre à mars)

Sentier n°20

« Le sentier des coteaux »



Des vacances qui roulent !



Verdoyants et reposants, les paysages du territoire se découvrent idéalement à vélo. Le Pays de Mortagne fait partie du réseau Vendée Vélo, avec 36 km d'itinéraires cyclables sillonnant le bocage, le long de la Sèvre Nantaise de Mallièvre à Tiffauges en passant par Saint-Malô-du-Bois, Saint-Laurent-sur-Sèvre, Chanverrie, Mortagne-sur-Sèvre et Saint-Aubin-des-Ormeaux.

Ces parcours balisés dans les deux sens par des panneaux « Vendée Vélo » permettent de conjuguer effort et plaisir avec quelques petites montées pour atteindre des points de vue magnifiques et profiter pleinement.

Référez-vous aux pistes 40, 41, 42, 43 et 44.

ET DANS LE CIEL ?

Espace naturel et site emblématique du Pays de Mortagne, la réserve ornithologique de la Cité des Oiseaux s'impose comme un lieu privilégié d'observation de la biodiversité, avec plus de 210 espèces d'oiseaux recensées.

Après une année 2025 marquée par des travaux de gestion écologique, visant à préserver durablement l'équilibre du milieu naturel, la Cité des Oiseaux retrouve en 2026 toute sa fonctionnalité. Les visiteurs peuvent à nouveau profiter de l'observatoire et découvrir un programme d'animations nature renouvelé, invitant petits et grands à explorer la richesse environnementale du territoire.



Labellisée Espace Naturel Sensible

Pour explorer

Jeu de piste en famille « La quête du Phénix »

Percez le secret du Phénix, oiseau mythique, en explorant les moindres recoins de la Cité pour tenter de retrouver sa trace !

Expo photo « ORIGAMI SAUVAGE » de Jonathan REBOUILLAT

Entrez dans l'univers intimiste de l'artiste, entre nature et origami. Mésange à longue queue, blaireau, troglodyte mignon... émerveillement artistique garanti sur la beauté et la fragilité du vivant qui nous entoure.

La Cité des Oiseaux

14 Les Boucheries, Les Landes-Genusson
02 51 67 60 60 - sitesnaturels.vendee.fr



ENVIE...

D'UNE PAUSE FRAÎCHEUR

Découvrir la Sèvre Nantaise sur l'eau permet d'apprécier le calme et la douceur des paysages. À bord d'un canoë ou d'un paddle, laissez-vous guider par le cours de l'eau.

Base de loisirs de Poupet

Ouvert de mai à septembre
Vallée de Poupet,
Saint-Malo-du-Bois
06 13 69 36 63 / canoepoupet.fr

Base de loisirs de Gazeau

Ouvert en juillet et août
Gazeau Évrunes,
Mortagne-sur-Sèvre
02 51 65 24 49



DE PRENDRE DE LA HAUTEUR

Baudriers et mousquetons enfilés, prendre de la hauteur sur la vallée en escaladant, c'est possible !

Les coteaux du Fleuriais :

À parcourir en famille, le site du Fleuriais est adapté pour petits et grands, débutants ou confirmés jusqu'à 12 m de hauteur.



D'UNE PARTIE DE PÊCHE

Pour nos amis les pêcheurs, les bords de Sèvre ainsi que les étangs du territoire sont idéals pour profiter pleinement de ce sport de loisir. Calme et détente pour y pêcher : brochet, carpe, gardon...

Une pêche accessible pour tous avec différents pontons adaptés aux personnes à mobilité réduite.

Carte de pêche disponible à la billetterie de l'Office de Tourisme !
Infos : federation-peche-vendee.fr





*Voyager à travers
le temps*

Pour les amoureux d'histoire et de patrimoine, le Pays de Mortagne ne pourra pas vous décevoir. Entre châteaux du Moyen Âge, vestiges des guerres de Vendée et sans oublier son patrimoine industriel, chaque instant crucial de l'Histoire vous attend.

LE CHARME DU MÉDIÉVAL

Ceux qui se rêvent chevaliers et princesses ne vont pas être déçus. Plus grand site médiéval de la Vendée : le Château de Gilles de Rais vous ouvre son pont levé !

Ancienne forteresse de « Barbe Bleu » datant du XII^e siècle, sur les rives de la Crûme, les vestiges du château extrêmement bien conservés renferment des histoires captivantes. Instants à vivre en famille, des spectacles et animations sont proposés autour du plus grand conservatoire de machines de guerres médiévales d'Europe !



Château de Tiffauges
Tiffauges - 02 51 67 60 00
chateau.tiffauges@vendee.fr

Le coup de cœur

Les Médiévales de Tiffauges

Le temps d'un week-end, plus de 200 reconstituteurs vous font revivre une fresque historique : celle du Château de Tiffauges au temps du Moyen Âge.

Site ouvert

Du 1^{er} avril au 13 septembre 2026

En toute liberté

Flânez librement de l'époque médiévale au temps moderne et plongez au cœur du patrimoine du Pays de Mortagne avec 5 parcours historiques à réaliser librement !

- Le Chemins des Dames à Mortagne-sur-Sèvre**
- Mallièvre : Petite Cité de Caractère® de Vendée**
- Sur les pas de Montfort à Saint-Laurent-sur-Sèvre**
- Une balade à Tiffauges**
- Sur les traces des Guerres de Vendée à La Gaubretière**

Nos villages ont du caractère

Charmants, ressourçants et reposants ; ces villages témoignent d'un passé riche et captivant à découvrir. La marque « **Petite Cité de Caractère®** » valorise les communes atypiques, rurales, dynamiques et possédant un patrimoine riche et préservé. Le Pays de Mortagne compte aujourd'hui deux Petites Cités de Caractère®.

Mallièvre

Le plus petit village des Pays de la Loire raconte une grande histoire. Ce village de Vendée est édifié sur un escarpement rocheux, dominant les eaux tourbillonnantes de la Sèvre Nantaise. Il conserve dans ses pierres un passé unique : place forte médiévale et cité de tissage.

Ses anciennes ruelles pavées et ses venelles sont une invitation à la découverte !

À noter

Flânez dans Mallièvre et laissez le circuit des Fontaines vous dévoiler ses secrets à travers ses bornes interactives.



Mortagne-sur-Sèvre

Ancienne cité médiévale construite sur un éperon rocheux et dominée par les vestiges du château qui surplombe la Vallée de la Sèvre Nantaise, cette petite ville saura vous séduire par ses sentiers le long de la Sèvre retraçant son passé de cité de foulonnage, de broderie et de tissage.

À noter

Promenez-vous dans le Jardin de la Cure et découvrez ses ambiances, ses points de vue et ses animations au fil des saisons.



Tiffauges

Aux portes de l'Anjou, du Poitou et de la Bretagne, Tiffauges est une destination idéale pour une escapade entre nature et patrimoine. Dominée par le célèbre château de Barbe Bleue, la cité plonge les visiteurs dans l'univers médiéval à travers spectacles et animations. Ses ruelles, ses maisons anciennes et les bords de la Sèvre Nantaise invitent à la promenade et à la détente. En cours d'homologation au label Petites Cités de Caractère®, Tiffauges séduit par son art de vivre authentique.





L'art du vitrail à Vendée Vitrail

Ce centre d'interprétation de l'Art du Vitrail constitue l'atout authentique et historique du territoire, grâce à sa combinaison de savoir-faire, de jeux de lumières et de couleurs.

Situé au cœur de l'église Saint-Hilaire à Mortagne-sur-Sèvre, Vendée Vitrail propose à ses visiteurs une découverte ludique et interactive autour des vitraux des maîtres-verriers vendéens, notamment sur le sujet des Guerres de Vendée.

Les différents espaces du lieu permettent à chacun de suivre les étapes de la conception des vitraux, de déchiffrer les messages portés par ces œuvres d'art et de découvrir le travail des professionnels du vitrail.

Vendée Vitrail
Place de l'église Saint-Hilaire
Mortagne-sur-Sèvre
02 51 67 59 94 - www.vendeevitrail.com



Site ouvert

Du 5 avril au 1^{er} novembre 2026

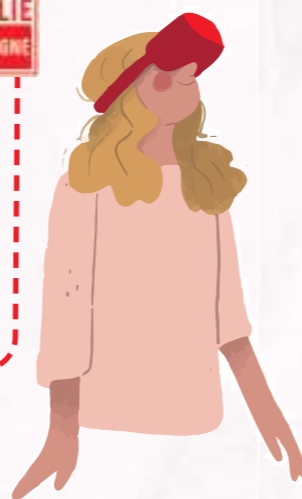
Le saviez-vous ?

L'église de Saint-Hilaire abrite trois vitraux remarquables du maître-verrier mortagnais Roger DEGAS (1899-1981), évoquant des épisodes marquants de la guerre de Vendée, dont la célèbre verrière de « La messe blanche », symbole des pratiques religieuses clandestines sous la Révolution.

LES MUSÉES NATIONAUX À DOMICILE AVEC LA MICRO-FOLIE

Au 1^{er} étage du Château de Landebaudière à La Gaubretière, découvrez les plus belles œuvres des 12 musées nationaux et internationaux tels que le Musée d'Orsay, le Louvre ou encore le château de Versailles, en version numérique.

Elle propose également des programmations spécifiques composées d'ateliers, de visites guidées et de diffusions documentaires.



Qu'est-ce qu'un musée numérique ?



Les activités proposées

- Découverte du musée numérique en mode libre / découverte d'œuvres d'art
- Réalité virtuelle
- Visites thématiques pour les groupes
- Jeux et visites commentées

Les visites sont gratuites, libres ou assurées par un médiateur et accessibles aux personnes à mobilité réduite.

La Micro-Folie, musée numérique
Château de Landebaudière
Rue de Commandant Sauvageot
La Gaubretière



02 51 63 69 10 / microfolie@paysdemortagne.fr

DÉPART IMMINENT POUR REMONTER LE TEMPS !

Embarquement immédiat avec le Chemin de Fer de la Vendée !

« À bord du Train à Vapeur, ou des voitures des Grands Express du train restaurant, embarquez pour un voyage dans le temps de 22 km, et profitez des balades commentées et animées de Mortagne-sur-Sèvre aux Herbiers ».

Ancienne ligne ferroviaire des années 1900, les paysages du Bocage se dessinent au fil du voyage. Trois grandes vallées du Bocage sont franchies sur des viaducs : Barbin, Coutigny et Haute Meunerie, vous offrant une vue imprenable !

À vous de choisir la formule de votre voyage ! De juin à fin août, rendez-vous à la gare de Mortagne-sur-Sèvre et embarquez pour un voyage historique.

Nouveauté 2026 : les excursions gourmandes nocturnes débarquent !

En 2026, le Chemin de Fer de la Vendée enrichit sa programmation et propose, en plus des excursions gourmandes du midi, 10 excursions gourmandes en soirée, organisées tous les samedis du 23 mai au 25 juillet.



Association Chemin de Fer de la Vendée
2 avenue de la Gare
02 51 63 02 01 - www.vendeetrain.fr



A wicker picnic basket sits on a field of green grass with small white daisies. The basket is overflowing with local products: a loaf of bread in a wooden bag, a jar of honey labeled 'FIN BEC', a jar of jam labeled 'COMPOSE DE POMMES', and several jars of jam from 'TERRE DE COOP'. A red and white striped cloth is draped over the basket's handle. In the background, a two-story house with a gabled roof and a wooden picnic table are visible under a clear blue sky.

*Déguster les produits
du terroir*

Authentique paradis des plaisirs gastronomiques, les spécialités culinaires ne laissent personne indifférent... De la terre à l'assiette, le savoir-faire est cultivé au Pays de Mortagne. Un territoire gourmand à explorer sans plus attendre !

Les saveurs du territoire, à emporter !

La Ferme de Chez Nous

Implantée au cœur du bocage vendéen, La Ferme de Chez Nous valorise une agriculture de proximité en proposant des produits locaux en vente directe.

Véritable vitrine du savoir-faire du territoire, elle rassemble producteurs et consommateurs autour d'une même ambition : privilégier la qualité, la saisonnalité et les circuits courts.



La Ferme de Chez Nous
53 Route de Poitiers
Mortagne-sur-Sèvre
02 51 63 52 36

Les producteurs

Mélusine, la fée du territoire

Implantée depuis 2001, la brasserie Mélusine est la toute première brasserie de Vendée. Elle confectionne des produits exclusivement artisanaux et 100 % naturels.

Récompensée par 6 médailles au Concours Général Agricole de Paris en 2025, elle est aussi labellisée « Brasserie indépendante ». Chez Mélusine le goût et la qualité sont des priorités !

Produits à retrouver en boutique et auprès des multiples revendeurs sur le territoire.



ZA La Barboire
Chambretaud, CHANVERRIE
02 51 61 51 52
brasserie-melusine.com

Brasserie Mortania

Nichée à Mortagne-sur-Sèvre, la brasserie Mortania incarne le renouveau de la bière artisanale locale. Portée par une passion authentique du brassage, elle élabore des bières de caractère, inspirées du territoire.

Alliant savoir-faire traditionnel et créativité, Mortania propose des recettes originales, travaillées à partir d'ingrédients sélectionnés.



Allée des Peupliers - Galerie Bellevue
Mortagne-sur-Sèvre / 06 37 49 15 04
brasserie.mortania@gmail.com

Vendée Algues / La spiruline

Depuis 2014, Anne et Bénédicte ont installé leur ferme éco-responsable et cultivent la spiruline à partir d'énergies renouvelables.

Cette algue est un véritable concentré de vitalité pour votre corps !

Boutique ouverte toute l'année : les vendredis de 17 h à 19 h et tous les matins de 11 h à 12 h du lundi au vendredi. Visite de l'exploitation possible sur les horaires d'ouverture.



9 le Cou Chapon
Treize-Vents / 06 38 16 59 76
spiruline-vendee-algues.com

La Chèvrerie

La Ferme de la Chèvrerie, portée par Anaïs et Ludo, est un lieu de production fromagère à la ferme, en agriculture biologique et raisonnée.

Ils élèvent leurs chèvres, transforment le lait sur place et proposent une vente directe à la boutique de la ferme.

Produits disponibles en magasin, le jeudi de 9 h 30 à 12 h 30 et le vendredi après-midi de 16 h 30 à 18 h 30. Visite de la ferme les jeudis matin en juin, juillet et août.



Lieu-dit La Chevrie
Treize-Vents / 06 85 73 50 23
lachevrie@outlook.fr

Les Délices de L'Arceau

Le jambon et les mogettes incarnent la gastronomie authentique de la Vendée, mêlant la richesse savoureuse du jambon fumé à la douceur des mogettes. Avec les Délices de L'Arceau, célébrez les saveurs locales préparées par Vincent de façon traditionnelle.

En période estivale, la conserverie ouvre ses portes au public pour une immersion au cœur de son savoir-faire artisanal. Cette visite permet de découvrir les exigences de qualité des produits, les méthodes de fabrication et l'engagement en faveur des circuits courts, avant de se conclure par une dégustation de plusieurs recettes.



3 Rue des Laborantes
Chambretaud, CHANVERRIE
02 53 73 94 84
delicesdelarceau.fr

À noter

Scannez le QR-code pour retrouver le **Guide de la vente directe** et découvrir nos producteurs locaux.



Ambiance festive

Rien de tel que les guinguettes au bord de l'eau pour savourer un moment festif en été !

Au Pays de Mortagne, les guinguettes sont des lieux de convivialité en plein air, où l'on se retrouve pour partager un verre, déguster des produits locaux et profiter d'une ambiance décontractée. Implantées dans des cadres naturels, elles offrent une parenthèse agréable, rythmée par des concerts, des animations ou simplement le plaisir de se retrouver en toute simplicité.

LES GINGUETTES DU PAYS DE MORTAGNE

- **La Barque** : Chemin des varannes, Saint-Laurent-sur-Sèvre.
- **La Guinguette de Gazeau** : 2 Gazeau, Mortagne-sur-Sèvre.
- **La Guinguette du Bignon** : Le Bignon, Chanverrie.
- **La Guinguette du Château** : Le Château des Tourelles, La Gaubretière.



Guinguette La Barque
Chemin des Varannes
Saint-Laurent-sur-Sèvre

Un cadre d'exception

Situé au coeur de la Barbinière sur les hauteurs de Saint-Laurent-sur-Sèvre, le restaurant l'Orangerie est ouvert toute l'année, sous une grande verrière lumineuse offrant une magnifique vue sur le parc arboré du Château de la Barbinière.

Le chef, Nicolas PASQUIER offre une cuisine travaillée de caractère, mettant en valeur les produits du territoire vendéen. Chaque création est sublimée par une carte des vins recensant plus de 500 références viticoles afin de rendre cette expérience culinaire unique.

Le restaurant est ouvert tous les jours en période estivale, sauf le samedi midi, le dimanche soir, et les soirées de jours fériés.



Restaurant l'Orangerie
La Barbinière, Saint-Laurent-sur-Sèvre
02 51 92 46 00 – chateau-barbiniere.com

Pour tous les goûts

Que ce soit pour une expérience gastronomique, une cuisine traditionnelle ou pour manger sur le pouce, nos restaurateurs vous ouvrent chaleureusement les portes de leurs savoir-faire !

Porté par Karla BREGEON, Le Buchet est un nouveau lieu de restauration qui a ouvert ses portes début avril. Imaginé comme un espace chaleureux, accueillant et intimiste, le restaurant invite à la détente et au partage dans une atmosphère conviviale et réconfortante.

Le restaurant dispose d'une capacité d'environ 50 couverts en salle et 30 à 40 couverts en terrasse, offrant un cadre convivial et modulable. Pensé comme un lieu de vie et de rencontres, Le Buchet propose une programmation variée autour de la gastronomie et du bien-être : brunchs, yoga-brunchs, diffusions d'événement, rencontres d'entrepreneurs, soirées à thème, ateliers créatifs, concerts et autres animations au fil de l'année.



Restaurant Le Buchet
Le Buchet, Saint-Laurent-sur-Sèvre

Une autre adresse ?

Vous trouverez ici de quoi guider les plus gourmands vers les **meilleures adresses**.



Un restaurant bistronomique Secret Défense

Le restaurant propose une cuisine française bistronomique 100 % faite maison, valorisant produits locaux et terroir, avec menus renouvelés régulièrement.

Du bistrot gourmand aux tapas inspirés, l'offre se décline midi et soir dans un cadre chaleureux, en salle ou en terrasse.

L'adresse met à l'honneur la convivialité, l'authenticité et la générosité des saveurs régionales.

Bistronomie :

Du mardi au samedi : service du midi

Le vendredi et le samedi : service du soir

Bar à tapas :

Du mardi au jeudi : de 15 h à 22 h

Le dimanche et le lundi : de 11 h à 22 h



Restaurant Secret Défense
Le Château des Tourelles
Rue de la Frérie, La Gaubretière
06 24 65 12 99
www.lechateaudestourellesenvendee.com

Le Bocage est réputé pour son originalité et son authenticité, c'est ce que le Pays de Mortagne tient à prouver par ses lieux et activités atypiques lors de votre passage.

En voiture Simone !

Une sortie originale, écologique et connectée !

À bord d'une **Méhari électrique**, sensations et découvertes inédites sur les routes du bocage. Une balade qui ne peut pas s'oublier sur les routes sinueuses serpentant à travers les **prés, le long des cours d'eau et traversant de charmants villages**. Muni d'un roadbook interactif, la découverte est à la carte et en toute autonomie !

Ils l'ont validé !

Pauline et Valentin, @la_poze sont venus séjourner dans le Bocage et vadrouiller en Méhari. Expérience réussie !

@la_poze La Poze - Pauline et Valentin



Découvrez l'expérience en vidéo.



ÉcoMobile Loisirs
1 impasse de la Fontaine, Saint-Malo-du-Bois
06 51 64 34 94 - www.ecomobileloisirs.fr

Le territoire c'est aussi en 2 CV que l'on peut le sillonner !

La **2CV Attitude**, c'est une évasion rétro dans les coteaux de la Sèvre. François et Laurent, passionnés par leur "Deuch", proposent **des sorties « pas comme les autres »** à travers les routes de campagnes du territoire. Accompagné ou en toute autonomie, **libre à vous de choisir votre formule !**



Vous serez plutôt...

1. Balade en duo, en famille, entre amis
2. Sortie entre collègues / soirée d'entreprise
3. Location pour événement privé : mariage, anniversaire...

La 2CV Attitude
ZA La Bête, Treize-Vents
02 51 65 32 11 - la2cvattitude.com

Balade électrique

Évasion au cœur de la nature tout en douceur ? C'est chose promise avec l'activité Trott&Nature ! En famille, entre amis ou avec vos collègues, évadez-vous au cœur de la nature et profitez d'une activité ludique et innovante et procurez-vous des sensations inoubliables. Activité au départ de la Vallée de Poupet à Saint-Malo-du-Bois.



Trott&Nature
06 42 11 65 28 - www.trottetnature.fr

Un séjour enchanté

Le Domaine de la Boulaie vous ouvre ses portes pour un séjour enchanté. Découvrez ses lodges en bois, pour 4 à 6 personnes, placés sous le signe des contes. Venez rêver dans cet hôtel 3 étoiles niché en pleine nature pour un séjour rempli de fantaisies !

Domaine de la Boulaie
La Boulaie, Treize-Vents
02 51 65 71 94 - www.domaine-de-la-boulaie.fr

Un musée pas comme les autres



Le musée du Mange-Cailloux
1 rue belle Allée, Mortagne-sur-Sèvre
09 77 84 15 37 - mangecailloux.com

Le Mange-Cailloux

On vous l'accorde, c'est un nom peu commun, qui pique notre curiosité ! Le musée du Mange-Cailloux, c'est la rencontre entre un passionné de minéralogie, Thierry et une collection de minéraux sans fin !

Installé dans une ancienne école, ce musée insolite interpelle autant qu'il questionne. Cette pépite atypique est peut-être l'affaire des experts... mais pas que. La mise en scène des minéraux dans les objets du quotidien nous en apprend bien plus que ce que l'on imagine !

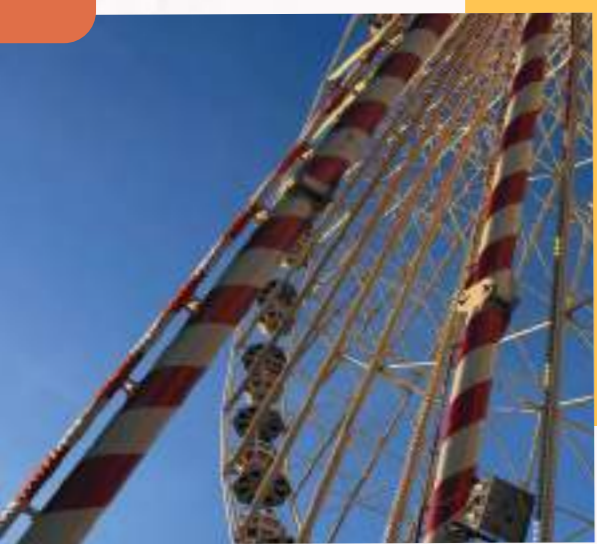
La muséographie attrayante ravit les enfants comme les adultes, les novices comme les spécialistes. Cette œuvre récréative sur les minéraux a résolument été conçue pour s'émerveiller, se divertir et apprendre sans effort.



*Sortir
et s'amuser*

Rythmé au fil de l'année par divers événements culturels, musicaux et sportifs, le Pays de Mortagne est reconnu pour être un territoire qui bouge !

Festival La Roue Cool



Vous avez déjà dû l'apercevoir ! La Grande Roue prendra de nouveau ses quartiers à la Gaubretière en 2026.

Du 29 avril au 17 mai 2026.

L'événement gratuit accueillera plusieurs têtes d'affiche sous un chapiteau monté pour l'occasion : Sébastien Patoche mercredi 30 avril, Tagada Jones mercredi 7 mai ou encore Neg'Marrons en clôture le dimanche 17 mai.

L'expérience Rest'Haut est de retour pour vous offrir un moment inoubliable à plus de 40 mètres de hauteur !

Renseignements sur www.larouecool.fr

Les Arts S'en Mêlent



En 2026, le festival musical « Les Arts S'en Mêlent » revient avec une programmation sur deux jours avec deux ambiances bien marquées !

Les 29 et 30 mai 2026.

Black M, Soolking ou encore The Inspector Cluzo sont à l'affiche de cette nouvelle édition.

2 jours sur le site de la Godelinière aux Landes-Genusson, qui risquent d'être musicalement sympathiques !

Infos et billetterie : www.asm-festival.fr

Festival du Mange-Cailloux

Le festival du Mange-Cailloux se déroulera le **samedi 6 et dimanche 7 juin 2026.**

Au programme : ateliers et animations divers sur le thème des minéraux, soirée astronomie, maçonnerie et taille de pierre.



Cet événement gratuit pour tous les publics permettra de découvrir la pierre sous toutes ses formes dans une ambiance chaleureuse et familiale.

Plus d'infos sur www.mangecailloux.com

Festival de Poupet

Le Festival de Poupet revient pour sa 40^e édition, du 1^{er} au 24 juillet 2026, avec une programmation totalement inédite et éclectique ! Véritable rendez-vous musical de l'été en Vendée, l'événement confirme son statut d'incontournable en séduisant des publics de toutes générations grâce à des styles variés allant du rock à la pop, du reggae à l'électro, en passant par la chanson française et le rap.

Le festival accueillera des artistes internationaux et des têtes d'affiche françaises telles que ZZ Top, Dropkick Murphys, Gims & Théodora, Vanessa Paradis, Charlie Winston ou encore Christophe Maé, ainsi que de nombreux talents émergents de la scène contemporaine.

Du 1^{er} au 24 juillet 2026, on entendra chanter dans la vallée à Saint-Malo-du-Bois !

Billetterie en cours - www.festival-poupet.com



Bouge ton Bocage

Le festival Bouge ton Bocage revient en 2026 avec une nouvelle édition riche en événements, répartis sur deux dates en septembre.

Ouvert à tous et gratuit !



Nos marchés festifs

Samedi 20 juin
Marché de printemps
Treize-Vents
De 18 h à minuit

Jeudi 30 juillet
Marché d'été des producteurs
Bar / restauration / animations
Tiffauges
De 17 h 30 à 22 h 30

Dimanche 30 août
Marché d'artisans et de producteurs locaux
Mallièvre
De 10 h à 19 h



*Prendre du bon temps
avec les enfants*

En complément des sites touristiques proposés, retrouvez de nombreuses activités à faire avec les enfants sur le Pays de Mortagne.

Les animations équestres

Le centre équestre Le Pôle Mortagnais, situé à Mortagne-sur-Sèvre, propose des activités pour les enfants tout au long de l'année, notamment pendant les vacances scolaires. Pendant les mois de juillet et d'août, des balades à poney sont également organisées à la Vallée de Poupet par l'écurie la Compagnie Capalle.



L'Espace Aqualudique

Doté d'une piscine couverte équipée d'un bassin de natation, d'une rivière d'eau, d'un toboggan aquatique et d'une patageoire, ce complexe se transforme en véritable terrain de jeu pour petits et grands. À l'arrivée des beaux jours, profitez également de l'espace extérieur avec table de pique-nique, de ping-pong et terrain de volley !

Plus d'infos : www.paysdemortagne.fr



Randonner à la carte

Disponible sur demande ou sur le site internet de l'Office de Tourisme, plus de 25 circuits balisés sont répertoriés sur le Pays de Mortagne.

Flashez le QR-Code pour les découvrir



Les parcours d'orientation

Partez à la découverte des parcours d'orientation du Pays de Mortagne.

À Saint-Malo-du-Bois, cherchez les balises de la Vallée de Poupet pour une balade ludique et sportive.

À Saint-Aubin-des-Ormeaux, deux parcours permanents vous invitent à explorer la commune à votre rythme, cartes disponibles à la Rose des Vents ou à la mairie.



Les jeux de plein air

Mortagne-sur-Sèvre dispose d'une aire de jeux et d'un espace animalier qui permet d'approcher des chèvres, oies, canards et lamas qui vivent en liberté dans de grands espaces. La commune de Saint-Laurent-sur-Sèvre offre elle aussi une aire de jeux avec une tyrolienne, toboggan et balancelle, de quoi ravir les enfants.



Zoom sur les jeux de piste !

Nos sites touristiques pensent aussi aux enfants ! Que vous soyez novices, ou détectives chevronnés, les jeux de pistes en famille de Vendée Vitrail et de la Cité des Oiseaux n'attendent que vous pour relever le défi.

Retrouvez de multiples activités avec Le Club des Intrépides !



Oh non, il pleut !

La pluie pointe le bout de son nez ? Pas de panique, beaucoup d'activités en intérieur vous attendent, et ce, tout au long de l'année.

Les bibliothèques

Espaces couverts, les bibliothèques sont des lieux conviviaux, d'échanges et de partages. Organisées en réseau, vous pouvez retrouver des temps-forts communs au sein des 12 bibliothèques du territoire, toute l'année. Autour d'une lecture, partagez un moment complice avec vos enfants.

Infos : www.biblio.paysdemortagne.fr



Le LUDyLAB

Réalité virtuelle et immersion totale, le LudyLAB est un espace de loisirs multi-activités dédié aux nouvelles technologies. Goûtez au meilleur de la réalité virtuelle grâce à plus de 27 scénarios d'escape game, des jeux solo et multi-joueurs. À tester sans modération !

LudyLab, 2 rue du bocage Chanverrie, Chambretaud 02 51 63 94 90





L'accessibilité au cœur du territoire

Le Pays de Mortagne et ses professionnels mettent tout en œuvre afin d'accueillir chaque visiteur de manière unique.

Cette initiative vise à assurer une certaine accessibilité aux personnes en situation de handicap, créant ainsi un environnement où chacun peut profiter pleinement de ce que le territoire a à offrir.

L'accessibilité dans les lieux publics

Le Pays de Mortagne s'investit activement dans la création d'espaces publics accessibles à tous. Les aires de pique-nique, essentielles pour une journée en plein air sont toutes accessibles pour les personnes à mobilité réduite.

À Mortagne-sur-Sèvre, l'aire de Romaine se distingue en offrant des tables spécialement adaptées aux fauteuils roulants, ainsi qu'un ponton permettant la pêche pour les personnes à mobilité réduite.

Les personnes à mobilité réduite peuvent également bénéficier d'un moment de détente à l'Espace Aqualudique avec un accès dédié.



À noter

La quasi-totalité de nos sites touristiques sont accessibles aux personnes à mobilité réduite.

Référez-vous au pictogramme suivant !



L'accessibilité aux hébergements

Plusieurs hébergements du territoire ont obtenu le prestigieux label « Tourisme et Handicap ». Ces établissements sont conçus pour répondre aux besoins des visiteurs, assurant un séjour confortable et sans entrave.

Le label « Tourisme et Handicap » montre l'engagement d'inclusion et la volonté d'accueillir avec hospitalité nos visiteurs. Cette initiative permet au territoire de s'ouvrir à une clientèle diversifiée, désireuse de découvrir une destination où l'hospitalité est synonyme d'inclusion.



Label « Tourisme et Handicap »

LES HÉBERGEMENTS



Chambres d'Aurore - 2 chambres labellisées
1 Pucrotier, Chambreaud / 02 51 61 62 21

Moulin Pont Vieux - 1 chambre labellisée et 4 chambres conformes
4 Chemin du pont Vieux, Mortagne-sur-Sèvre / 07 66 81 04 94

Logis Hôtel La Chaumière - 1 chambre accessible
Route de Poitiers, Saint-Laurent-sur-Sèvre / 02 51 67 88 12

Camping Bois du Cé - 1 mobil-home accessible
12 Le Bois du Cé, Chambreaud / 02 51 91 54 32

Camping de la Vallée de Poupet - 1 tente Canada Premium
Vallée de Poupet, Saint-Malo-du-Bois / 02 51 92 31 45



Gîte de la Godetière, Chambreaud
Chambres labellisées
02 51 67 53 38 / www.lagodetiere.fr

Le Top 3 des incontournables sur le Pays de Mortagne !

1 Une sortie en canoë

Découvrez les charmes naturels de la vallée de la Sèvre Nantaise ! Laissez-vous emporter par la douce mélodie de l'eau qui glisse le long de cette rivière sinueuse. La balade vous permettra de vous immerger pleinement dans la nature préservée de la vallée. Découvrez des paysages bucoliques, où au fil des siècles s'est creusée une vallée souriante entre rochers, prairies, vieux moulins et ponts antiques.



2 Arpenter les ruelles d'une Petite Cité de Caractère®

Parmi ses 11 communes, deux sont labellisées Petite Cité de Caractère® : Mortagne-sur-Sèvre et Mallièvre, et une troisième, Tiffauges, est actuellement en cours de labellisation. Plusieurs circuits de découverte sont disponibles dans chacune de ces communes ; n'hésitez pas à vous y référer pour partir à la rencontre des pépites du territoire.



3 Pédaler sur la Vendée Vélo

Partez pour un périple de 14 km et traversez les espaces naturels. Prenez l'itinéraire n°42 de la Vendée Vélo et partez de Rochard à Chanverrie pour arriver à Saint-Aubin-des-Ormeaux. Une première escale pourra se faire à Mortagne-sur-Sèvre. Suivez les courbes de la Sèvre Nantaise et observez le long du chemin l'impressionnante diversité de moulins à farine, à papier ou à chanvre, ainsi que d'anciennes tanneries.



Je découvre le Guide Vendée Vélo !

Le récap'



*Nos équipes
vous attendent*

L'équipe de l'Office du Tourisme du Pays de Mortagne vous accueille, à partir du jeudi 2 avril au Point Info Tourisme de Mortagne-sur-Sèvre.

Les animations de l'Office



Vous faire découvrir notre territoire, c'est ce qui nous tient le plus à cœur ! L'équipe de l'Office du Tourisme met tout en œuvre pour vous ouvrir les portes des lieux les plus insolites !

Visites guidées

TOUT L'ÉTÉ, L'OFFICE DE TOURISME VOUS PROPOSE DES VISITES GUIDÉES GRATUITES !

Mortagne-sur-Sèvre

Les lundis à 18h15

Mallièvre

Les mardis à 18h15

Saint-Laurent-sur-Sèvre

Les mercredis à 18h15

Soirées estivales

L'ÉQUIPE VOUS PROPOSE ÉGALEMENT DES SOIRÉES THÉMATIQUES !

Visites d'exploitation avec dégustation

Visites guidées inédites

Découvertes de sites touristiques

Randonnées nocturnes

Balades thématiques

Rencontres avec les locaux

Programme complet disponible à compter de juin 2026 !

Découvrez également la carte touristique et le guide des sorties de l'été 2026 pour ne rien manquer sur les animations !
Plus d'infos : tourisme.paysdemortagne.fr



Journées Européennes du Patrimoine

Les Journées Européennes du Patrimoine reviennent cette année les 19 et 20 septembre 2026 : l'occasion de (re)découvrir le riche patrimoine qui nous entoure. À cette occasion, l'Office de Tourisme consacre son week-end à vous faire découvrir les pépites du territoire.

Découvrez la programmation sur tourisme.paysdemortagne.fr



Renseignez-vous en Point Info !

MALLIÈVRE

Place des Tisserands

Du 3 juin au 30 juin

Du mercredi au dimanche et jours fériés de 10 h à 12 h 30 et de 14 h à 18 h 15

Juillet et août

Tous les jours de 10 h à 12 h 30 et de 14 h à 18 h 15

Le week-end du 19 et 20 septembre

De 10 h à 12 h 30 et de 14 h à 18 h 15

MORTAGNE-SUR-SÈVRE

Avenue de la Gare

Du 2 avril au 30 juin

Du lundi au vendredi de 9 h 30 à 12 h 30 et de 14 h à 17 h 30

Samedi de 9 h 30 à 12 h 30

Dimanche et jours fériés de 10 h 30 à 12 h 30

Juillet et août

Du lundi au samedi de 9 h 30 à 12 h 30 et de 14 h à 18 h 15

Dimanche et jours fériés de 10 h 30 à 12 h 30

Du 1^{er} au 20 septembre

Du lundi au vendredi de 9 h 30 à 12 h 30 et de 14 h à 17 h 30

Samedi de 9 h 30 à 12 h 30 / Dimanche de 10 h 30 à 12 h 30

Du 21 septembre au 30 octobre

Du lundi au vendredi de 9 h 30 à 12 h 30 et 14 h à 17 h 30

Samedi de 9 h 30 à 12 h 30

SAINT-LAURENT-SUR-SÈVRE

Place Grignon de Montfort

Du 3 juin au 30 juin

Du mercredi au dimanche et jours fériés de 10 h à 12 h 30 et de 14 h à 18 h 15

Juillet et août

Tous les jours de 10 h à 12 h 30 et 14 h à 18 h 15

Le week-end du 19 et 20 septembre

De 10 h à 12 h 30 et de 14 h à 18 h 15



Services et boutique



Festival de Poupet



Puy du Fou



Cartes de pêche



Traversée en bateau pour l'île d'Yeu



Carnet de tickets de bus*



Visites guidées et soirées estivales gratuites

*Uniquement au Point Info Tourisme de Mortagne-sur-Sèvre

À découvrir sans modération !

Jus de pommes des Vergers du Landreau par les jeunes agriculteurs de Chanverrie (La Verrie)

Conserves et confitures du Maraîcher Les Plumes à Chanverrie (Chambretaud)

Miels artisanaux du Bocage à Sèvremont

Terrines et rillettes de cerfs artisanales par la Ferme des Coûts à Chanverrie (Chambretaud)

Les mogettes et rillettes traditionnelles des Délices de l'Arceau à Chanverrie (Chambretaud)

Les bougies et suspensions parfumées des Rêveries de Sophie à Chanverrie (La Verrie)

Retrouvez aussi des planches apéro, des mouchoirs de Cholet, des livres et décapsuleurs.



Office de
Tourisme
PAYS DE MORTAGNE



À bientôt au Pays de Mortagne

Contact presse :

Office de Tourisme du Pays de Mortagne - 02 51 65 11 32 / tourisme@paysdemortagne.fr

Crédits photos : Simon BOURCIER, Anthony PAILLAT, Alexandra PAPIN, Nicolas MAURICE, David FUGÈRE, Dominique CHIRON, Jean-Marie LIOT, Benoît CHEVRIER, Alexandre LAMOUREUX, Jean-Louis CARLI, Julien GAZEAU, Dany CHARRIER, Pierre OLLIER, Pascal BAUDRY, Julien GAZEAU, Les Délices de l'Arceau, Ina AMANO, La Chèvrerie, Le Château des Tourelles, Le Boisniard, Les Vergers du Landreau, Les Arts S'en Mêlent, Le Buchet, Brasserie Mortania
Edition 2026