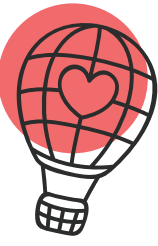


Pays de Mortagne



## Contacts

Le RPE vous propose un accueil personnalisé pour répondre à votre demande.



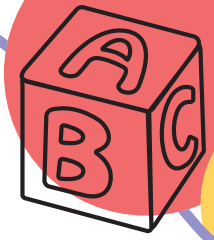
# Relais Petite Enfance Intercommunal

### Infos pratiques

Renseignements auprès du Relais Petite Enfance  
**02 51 63 69 19** ou [rpe@paysdemortagne.fr](mailto:rpe@paysdemortagne.fr)

Pays de Mortagne  
21, rue Johannes Gutenberg  
La Verrie - 85130 CHANVERRIE  
02 51 63 06 06  
[contact@paysdemortagne.fr](mailto:contact@paysdemortagne.fr)  
[www.paysdemortagne.fr](http://www.paysdemortagne.fr)

Les horaires des permanences téléphoniques sont consultables sur [www.paysdemortagne.fr](http://www.paysdemortagne.fr)



santé  
famille  
retraite  
services

Pays de Mortagne

# Relais **P**etite **E**nfance Intercommunal

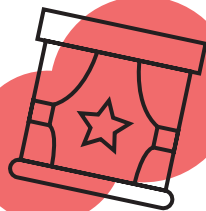
Le RPE est

un lieu d'écoute, d'information,  
d'échange et de rencontre.



## Pour accompagner

parents, assistants maternels agréés et les professionnels de la garde d'enfants à domicile en favorisant la qualité de l'accueil de l'enfant.



## Pour les assistants maternels et professionnels de la garde d'enfants à domicile

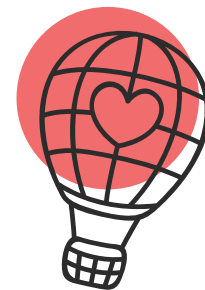


### Le Relais Petite Enfance

- **vous présente** l'accès aux métiers (démarches pour obtenir l'agrément, création de maison d'assistants maternels...).
- **vous informe** sur votre statut en lien avec la convention collective et vous oriente vers les services juridiques compétents si besoin.
- **vous soutient** dans votre travail auprès des enfants et dans la relation avec les parents.
- **propose** des lieux et temps de rencontre, avec ou sans les enfants, à la professionnalisation de votre métier via des matinées d'éveil, des actions de professionnalisation avec des intervenants (en formation continue et en temps d'échanges pratiques)...



## Pour les parents et futurs parents



### Le Relais Petite Enfance

- **vous informe** sur l'ensemble des modes d'accueil et vous accompagne dans votre recherche.
- **vous transmet** des informations générales sur votre statut de parent (contrat de travail, déclaration Pajemploi, coordonnées des services compétents) et sur les aides auxquelles vous pouvez prétendre.
- **est à votre écoute** pour toutes vos questions ou préoccupations concernant son accueil (période d'adaptation, rythme, développement...).
- **organise** des temps forts de partage avec votre enfant.

## Pour les enfants

### Le Relais Petite Enfance

- **propose** des matinées d'éveil pour les jeunes enfants accompagnés d'un adulte (éveil sensoriel, moteur, musical, socialisation...).

