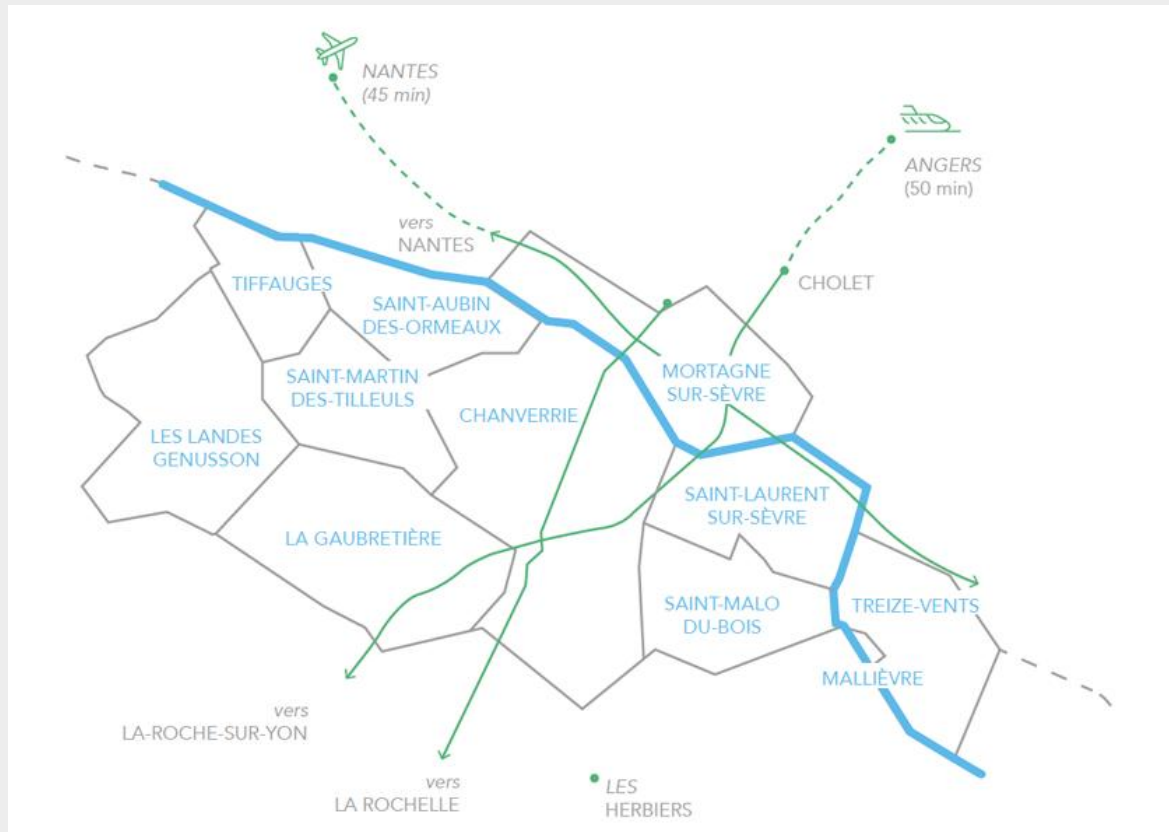


Rapport sur la Qualité et le Prix du Service Déchets -Année 2024-

Le territoire



- 11 communes
- 29 456 habitants (pop DGF)



Le service

- **Collectes assurées en régie**

- 1 Benne à ordures ménagères à collecte latérale (+ 1 véhicule de secours)
- 2 Bennes à chargement arrière pour la collecte des sacs jaunes (+1 véhicule de secours)
- 1 Camion ampiroll pour la collecte des points d'apports volontaire (+ 1 véhicule de secours)

- 6 agents de collecte
- 1 assistante administrative et de facturation
- 1 agent communication de proximité et logistique
- 1 agent en charge de la maintenance
- 1 responsable de service



- **Accueil en déchèterie via un marché de prestation de service**

Prestation assurée en 2024 par Brangeon

- **La compétence traitement est assurée par le syndicat départemental TRIVALIS.**

La collecte des déchets



ORDURES
MÉNAGÈRES



EMBALLAGES
RECYCLABLES



EMBALLAGES
EN VERRE



PAPIERS

Organisation de la
collecte

← Régie →

Fréquence de
collecte

← 1 fois tous les 15 jours →

Type de véhicule

Benne à chargement
latéral pour le porte à
porte et camion grue
pour les points d'apports
volontaires

Benne à
chargement arrière

← Camion grue →

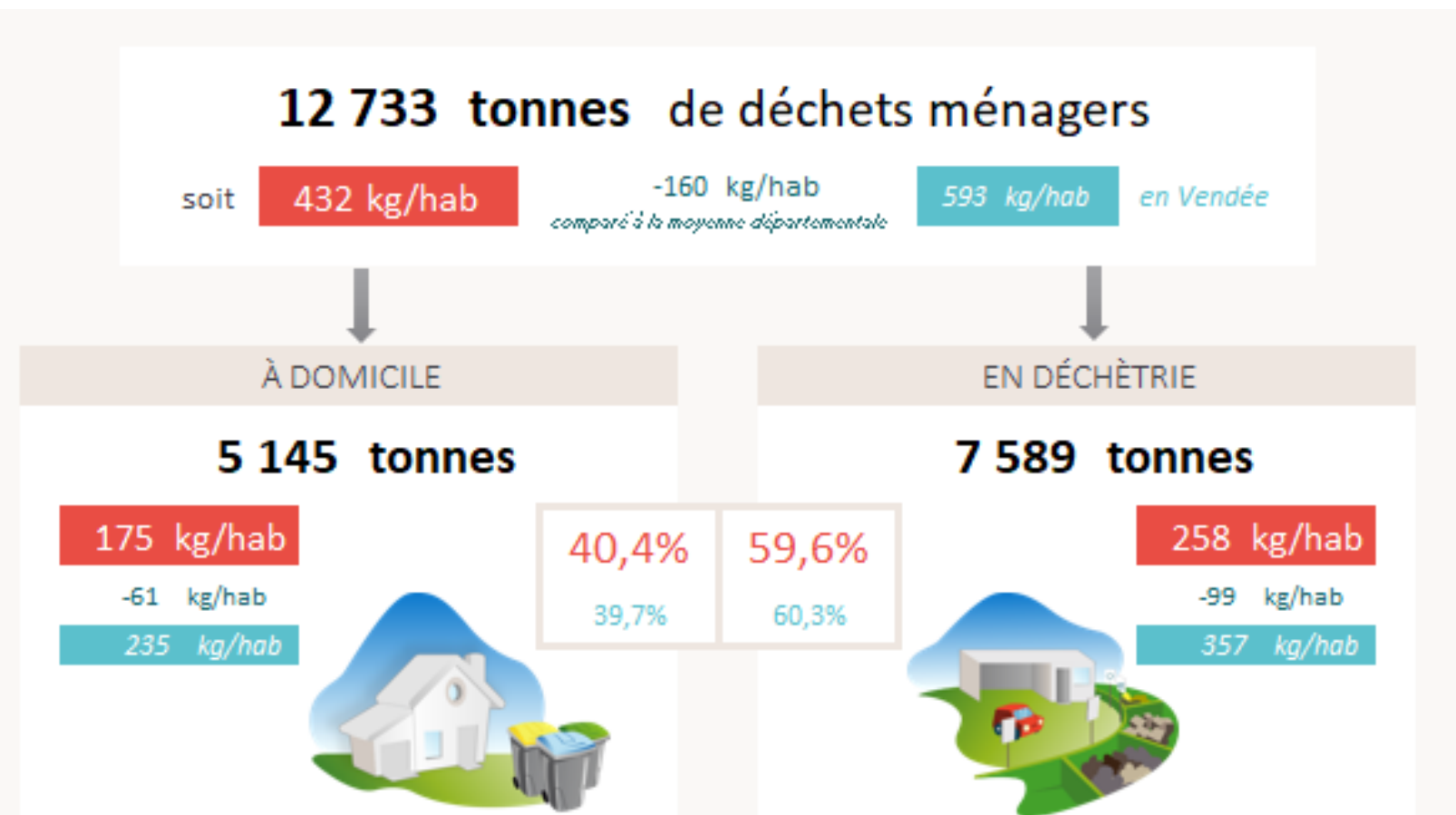
Rétrospective 2024

- Géoguidage et géolocalisation des tournées (OM, tri et apports volontaires)
- Déploiement de nouvelles filières Responsabilité Elargie du Producteur en déchetterie ayant pour but de baisser le coût de traitement de certains déchets (plaques de plâtres, bois, plastiques, etc.),
- Déploiement des conteneurs dédiés au réemploi en déchetterie en partenariat avec la matériauthèque
- Arrivée du nouveau camion (motorisation gaz) pour la collecte des sacs jaunes

LES TONNAGES



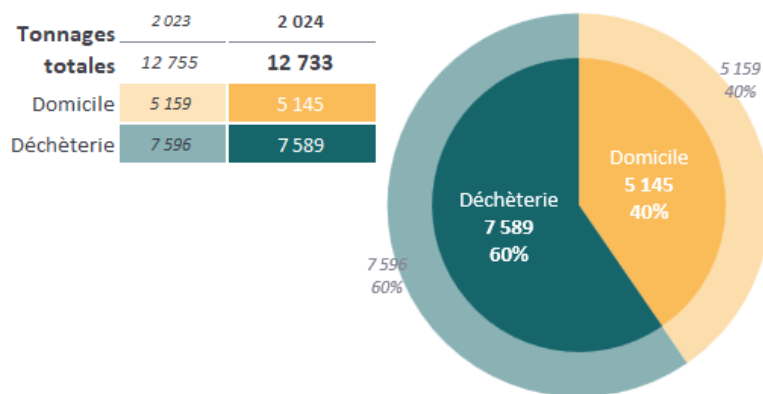
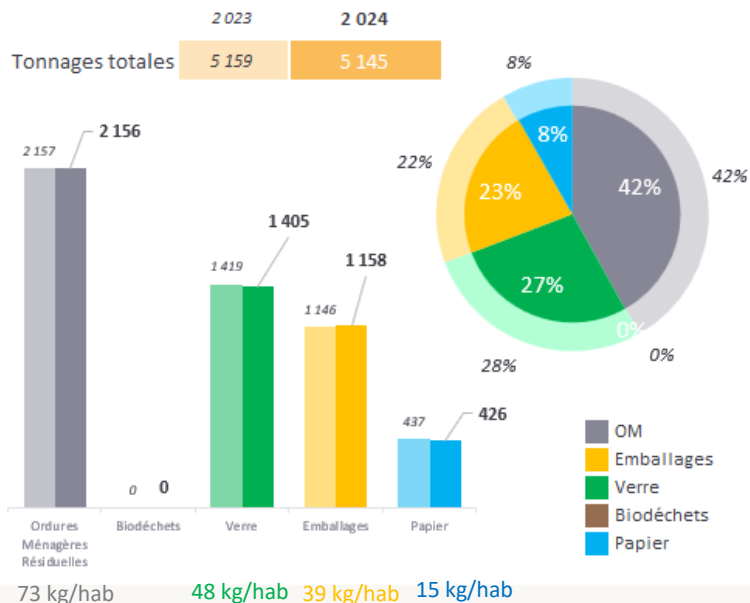
Collectes en Porte à Porte (PAP) et en Apport Volontaire (AV)



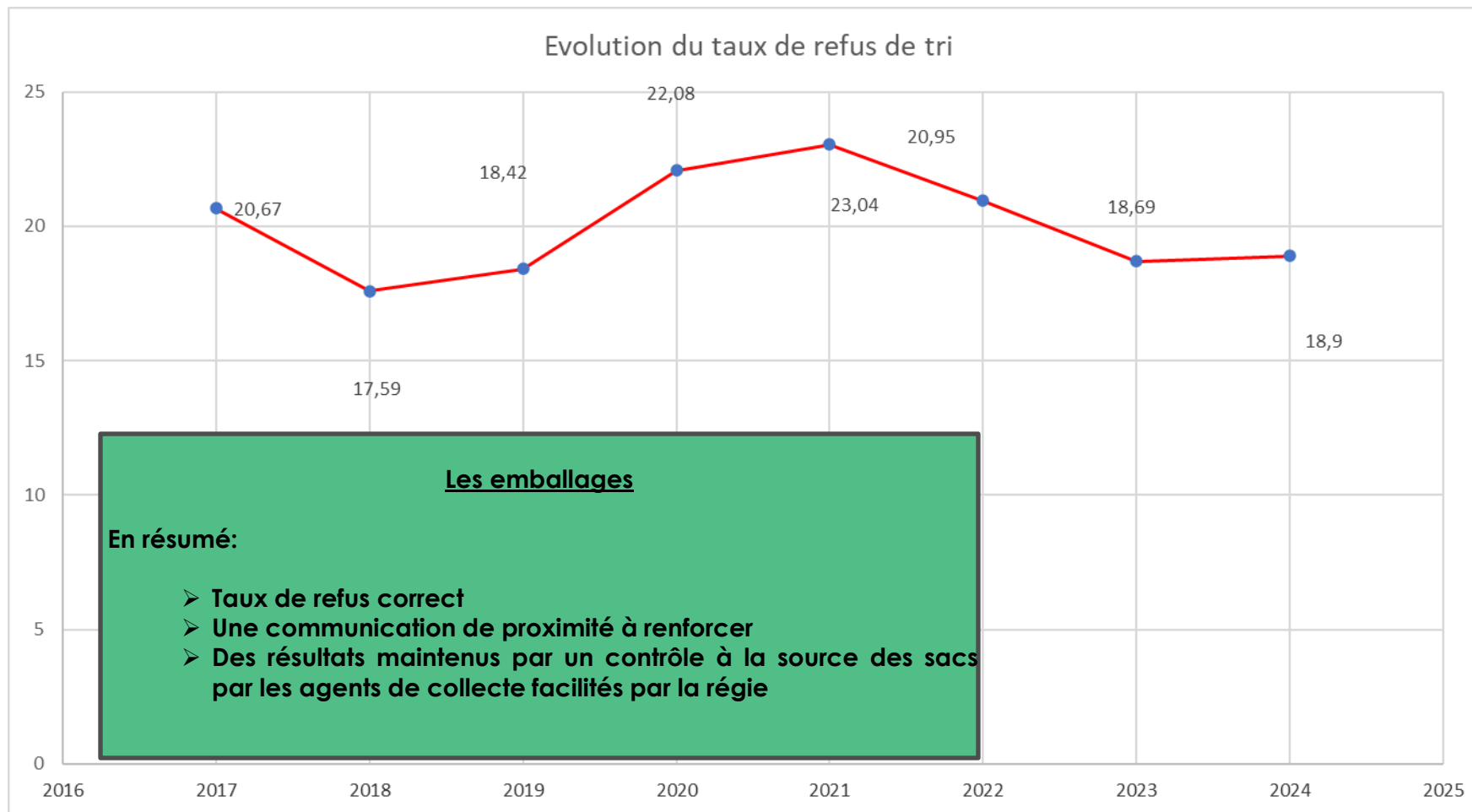
- Un **ratio de déchets performant**
- Une **part non négligeable des déchèteries** sur les tonnages collectés

Collectes en Porte à Porte (PaP) et en Apport Volontaire (AV)

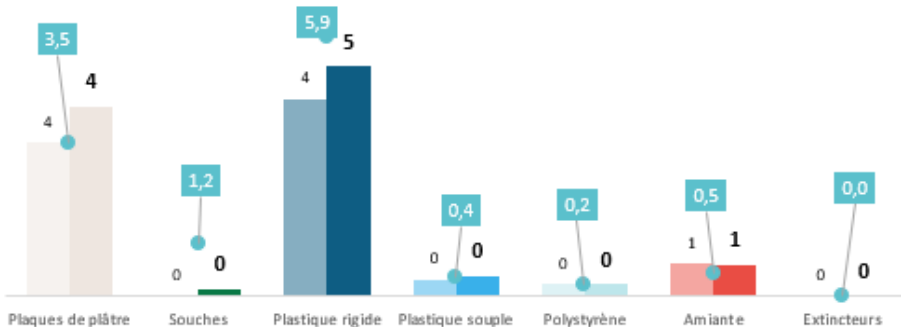
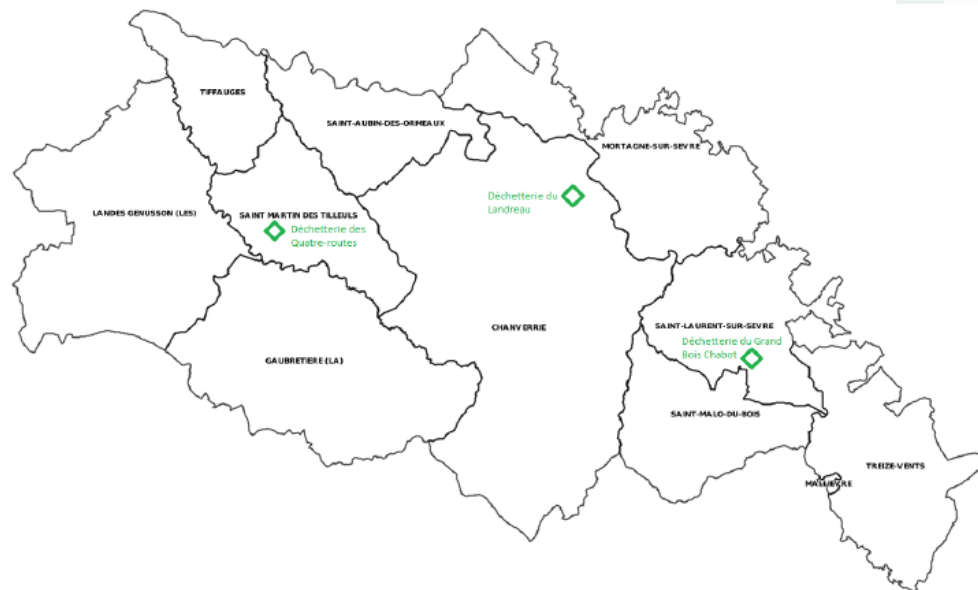
À DOMICILE



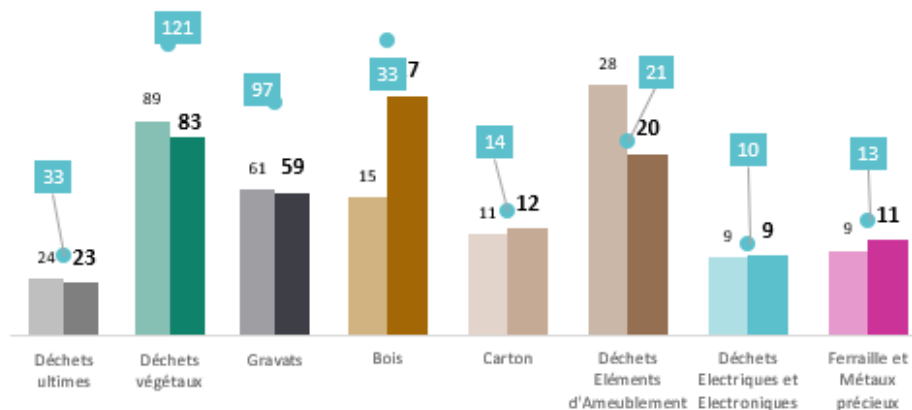
- Des tonnages d'**ordures ménagères** qui **évolue peu**
- Des tonnages de **tri qui reste stable**
- **Les ordures ménagères représentent 17% des tonnages globaux** collectés par la collectivité – Pour rappel, la redevance est basée sur ce flux de collecte => Vigilance équilibre financier du service



	2 023	2 024
Production totale	259	257



Implantation des trois déchetteries sur le territoire du Pays de Mortagne



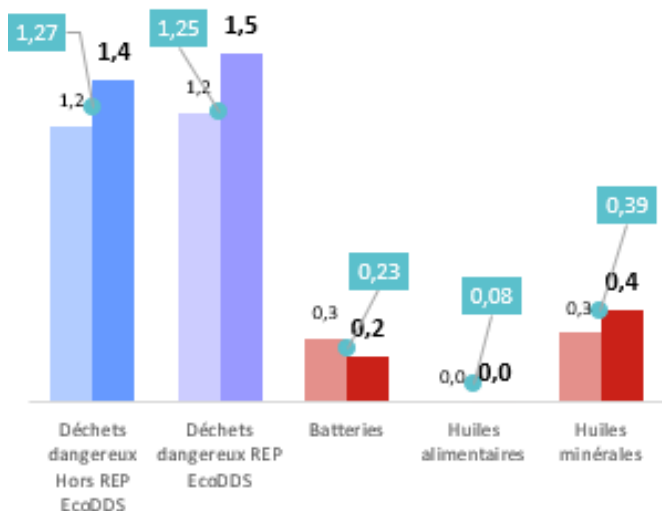
Comparaison ratios 2023/2024 par flux de déchets collectés en déchetteries

Fréquentation des déchèteries 2024 :

- ☐ 61 778 passages pour les particuliers
- ☐ 2 263 pour les professionnels

➔ 64 041 passages au total (4,5% de passage de plus en 2024)

Collectes en déchèteries



• Focus sur les déchets dangereux:

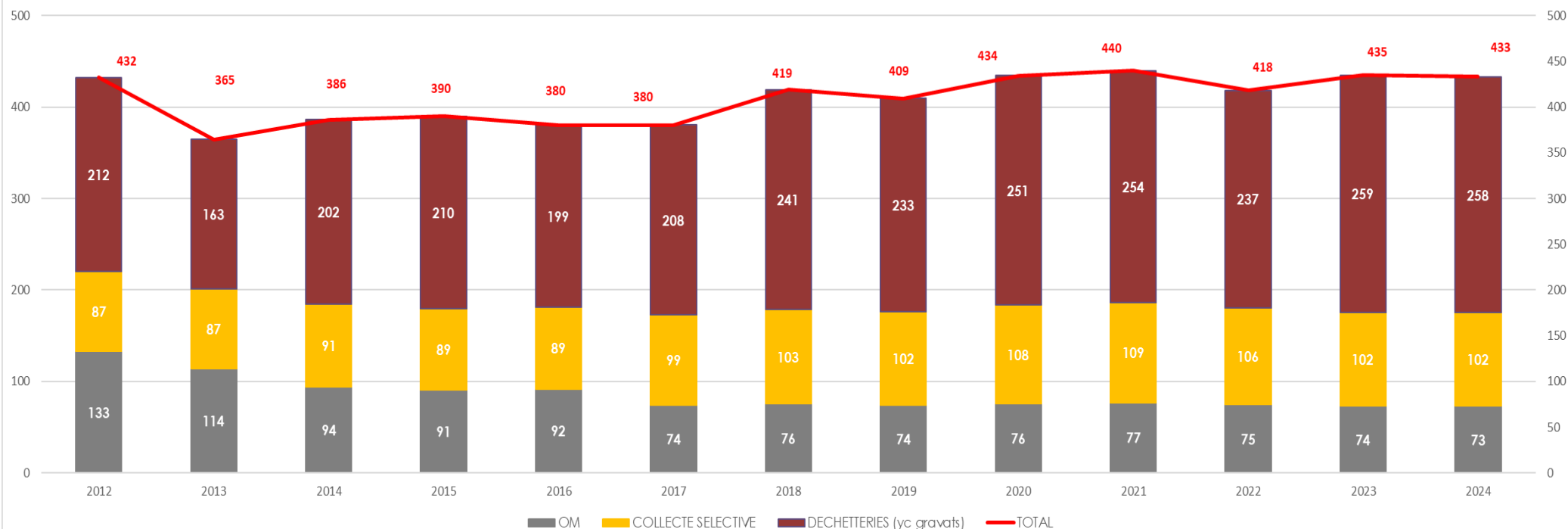
- ❑ Un tri correct des déchets dangereux
- ❑ Une optimisation de la collecte REP (Responsabilité Elargie du Producteur) => Moins de dépenses pour la collectivité

Les déchèteries

En résumé :

- Des ratios très corrects
- Un tri bien effectué sur les sites

Evolution des ratios DMA entre 2012 et 2024



- Un meilleur tri et donc recyclage, mais une production totale de déchets qui n'a finalement pas baissée
→ Priorité des 10 prochaines années: **réduire les déchets** produits
- Un **enjeu fort sur les déchetteries**, qui concentrent 60% des déchets produits sur le territoire
- Des performances de tri à **maintenir** en termes de **qualité du tri**

La valorisation et le traitement des déchets



TRANSFERT

← Centre de transfert de la Boissière de Montaigu →

TRAITEMENT

Enfouissement dans une
Installation de Stockage
des Déchets Non
Dangereux ISDND à Tallud
Sainte Gemme (85)

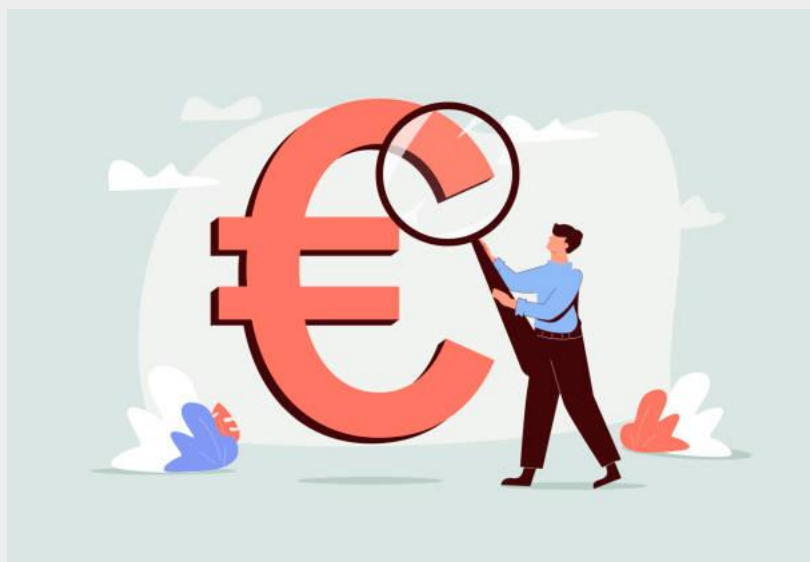
Centre de tri
Vendée Tri à la
Ferrière puis
expéditions vers
les usines de
recyclages en
France/Espagne
/Belgique et
Allemagne

Usine de
recyclage
St Gobain
Châteaubernard
(16)

Usine de
recyclage
UPM Chapelle
Darblay,
Grand-
Couronne (76)

2.

LES INDICATEURS FINANCIERS



La structure des coûts (Matrice coma-coûts)

2024			
POSTES DE CHARGES	Charges en euros HT	%	
Charges de structure	192 847,00 €	6%	
Communication	32 385,00 €	1%	
Prévention	48 030,00 €	2%	
Pré-collecte	149 432,00 €	5%	
Collecte	1 287 233,00 €	41%	
Transfert/Transport	412 012,00 €	13%	
Traitement	1 020 274,00 €	32%	
TOTAL CHARGES MATRICE	3 142 213,00 €	100%	
POSTES DES PRODUITS	Charges en euros HT	%	
Produits industriels (vente de matériaux)	250 105,00 €	27%	
Soutiens	609 603,00 €	67%	
Aides publiques	51 438,00 €	6%	
Autres produits	4 832,00 €	1%	
TOTAL PRODUITS MATRICE	915 978,00 €	100%	
Coût du service en €HT	2 226 235,00 €		
TVA Acquitée	170 040,00 €		
Coût du service en €TTC	2 396 275,00 €	85 €	par habitant
Recouvrement par la redevance	2 271 269,00 €	81 €	par habitant
Taux de couverture	95%		

- Référentiel national avec cadre défini permettant la comparaison entre collectivités
- Traitement extra-comptable (durée amortissement, charges de structures, etc.)
- Traçabilité des différences entre la matrice et le compte administratif
- Un coût en augmentation: évolution de la TGAP sur le traitement des Ordures ménagères et du tout-venant et du coût des déchets dangereux
- Une vigilance à avoir sur l'équilibre du budget.

Le coût aidé en €HT par habitant

L'analyse des coûts rapportés à l'habitant est la plus pertinente pour déterminer l'efficacité du service et du coût de la collecte. Elle permet d'effectuer la comparaison avec des données issues du référentiel national.

	Ordures ménagères résiduelles	Emballages verre	Papiers et emballages hors verre	Déchets en déchèterie	Biodéchets	Autres flux <i>en hab. de la collectivité</i>	Tous flux <i>en hab. de la collectivité</i>
Coût aidé <i>(€HT/hab. desservi)</i>	30,4 €	3,8 €	13,1 €	29,6 €		1,2 €	79,3 €

- Coût référentiel national mixte rural (2023) = 114€
- Coût référentiel régional tarification incitative (2023) = 88,10€

Perspectives 2025

- ❖ **Renouvellement du marché des déchetteries** – juillet 2025
- ❖ Réception du **nouveau camion à collecte latérale**
- ❖ Travaux sur la **sécurisation des collectes** – manœuvres dangereuses
- ❖ Lancement de **l'étude stratégique déchets** – aspects techniques et financiers

