



Musée numérique

# Arts d'hiver **GRATUIT**

Programme de janvier à mars 2026  
à La Gaubretière et à Chanverrie

# Découvrez le musée numérique

Scannez-moi !  
pour découvrir  
la Micro-Folie en vidéo.



## La Micro-Folie : qu'est-ce que c'est ?

Il s'agit d'un dispositif culturel de proximité porté par le ministère de la Culture et coordonné par La Villette en lien avec 12 établissements nationaux fondateurs. On en trouve aujourd'hui partout en France dont une au Château de Landebauière. La Micro-Folie du Pays de Mortagne, animée par une médiatrice culturelle, se présente sous un format hybride : fixe et mobile afin de rendre la culture accessible au plus près des habitants.

## Concrètement, ça ressemble à quoi ?



Un musée numérique : des œuvres d'art (peintures, sculptures, architecture, etc.) projetées sur grand écran ou consultables sur tablettes avec casques audio. Plus de 6 000 œuvres issues de grands musées (Louvre, Orsay, Centre Pompidou, etc.) sont accessibles gratuitement en visite libre ou en visite guidée.



Des animations et ateliers : pour tous les âges, autour de l'art, du patrimoine, de la science et des visites en réalité virtuelle. Mallettes pédagogiques et outils de médiation sont déployés pour une découverte ludique et interactive des œuvres.



Une programmation en itinérance : durant les vacances scolaires de la Toussaint, d'hiver et de printemps, la Micro-Folie se déplace dans le réseau des bibliothèques du Pays de Mortagne. L'objectif est d'amener la culture à proximité de tous, avec une programmation variée et gratuite.





## Eric COUDERC

Vice-Président en charge de la culture  
du Pays de Mortagne

« Situé au Château de Landebaudière à La Gaubretière, le musée numérique de la Micro-Folie propose une offre culturelle tout au long de l'année : visites guidées, lectures, concerts, ateliers créatifs, jeux de mallettes et découverte d'outils numériques. Ce dispositif culturel de proximité participe à la sensibilisation à l'art, au patrimoine ou encore au numérique tout en créant des synergies avec des partenaires locaux.

Il est accessible en mode libre et le visiteur y découvre à son rythme les collections d'œuvres. La Micro-Folie se déplace à travers le territoire durant les vacances scolaires, en proposant des programmations itinérantes pour tout public sur le Pays de Mortagne.

### « Arts d'hiver »

La Micro-Folie du Pays de Mortagne poursuit son ambition : offrir à toutes et tous un accès privilégié à la culture et à la découverte où chacun peut explorer, apprendre tout en s'amusant.

Cette année débute avec des nouveautés : l'enrichissement des œuvres au programme avec l'arrivée de la collection Pays de la Loire, des temps forts et des animations mêlant arts numériques, ateliers créatifs, visites animées et jeux collaboratifs.

Durant ce trimestre, la médiatrice dévoilera des pépites à travers des œuvres sonores et visuelles, des paysages d'hiver, des métiers et savoir-faire. Que vous soyez passionné d'art, curieux de nouvelles expériences ou simplement en quête d'un moment de détente, vous trouverez dans cette programmation diversifiée des idées d'activités pour toute la famille.

Nous vous invitons à parcourir ce programme comme une promenade hivernale : parfois douce, parfois saisissante, mais toujours propice à l'émerveillement. Que ce début de saison au musée numérique soit pour vous une invitation à découvrir l'art autrement.

Belles découvertes à toutes et tous ! »

**Du 17 janvier au 7 février  
et du 3 au 31 mars**



**Château de Landebaudière**  
Rue du Commandant Sauvageot  
85130 LA GAUBRETIÈRE

**Du 12 au 28 février  
en itinérance**



**Bibliothèque Edouard MANCEAU**  
23 bis, Rue du calvaire - Chambretaud  
85500 CHANVERRIE

## ■ Sommaire

**Les collections en mode libre**  
**Les visites accompagnées et animations**  
**Explorer la Micro-Folie en groupe**  
**Accès et inscriptions**

**p.4**  
**p.8**  
**p.15**  
**p.16**

# Les collections en mode libre



## Samedi 17 janvier **NOUVEAU**

### Collection Pays de la Loire

De la Loire à la Côte d'amour, du château des ducs de Bretagne au port de Saint-Nazaire, du clair-obscur émouvant de Georges de La Tour à l'humour de Fabrice Hyber, de la musique baroque des Arts florissants à la pièce chorégraphique d'Ambra Senatore, cette collection reflète la richesse foisonnante du patrimoine et de la création à travers le territoire ligérien.

 10 h à 12 h 30 et 14 h à 18 h

 *La Gaubretière*



## Mercredi 21 janvier

### Collection Grand-Est

Entre passé et présent, entre art et histoire, astronomie et mobilier liturgique, parcourez le Grand-Est à travers des œuvres phares et emblématiques de la région.

 11 h 30 à 12 h 30 et 14 h à 18 h

 *La Gaubretière*

## Samedi 24 janvier

### Collection Île-de-France

Découvrez des lieux inconnus ou peu connus en dehors de Paris, à travers les âges, en passant par la préhistoire, les châteaux disparus ou toujours illustres tel que Fontainebleau, et les paysages du bassin parisien.

 10 h à 12 h 30 et 14 h à 18 h

 *La Gaubretière*

## Mercredi 28 janvier

### Collection Auvergne Rhône-Alpes

Entre tradition et modernité, cette collection met en lumière les savoir-faire régionaux. Elle révèle la richesse textile de la région, des soieries de Lyon aux dentelles du Puy-en-Velay, offrant une plongée captivante dans l'histoire et la diversité des métiers d'art et du textile de la région.

🕒 11 h 30 à 12 h 30 et 14 h à 18 h

🏠 La Gaubretière

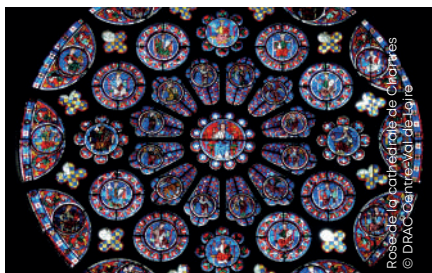
## Samedi 31 janvier

### Collection Centre Val-de-Loire

Découvrez la collection dédiée au patrimoine du Centre Val de Loire et explorez l'héritage unique de ce territoire à travers les châteaux les plus emblématiques de France comme Chambord, Amboise ou encore Chenonceau...

🕒 10 h à 12 h 30 et 14 h à 18 h

🏠 La Gaubretière



## Mercredi 4 février

### Collection Corse

Dialogue entre tradition et innovation, riche héritage comprenant le patrimoine, la langue et les coutumes en passant par l'architecture, et les célèbres paysages de l'île de beauté au travers de la peinture et d'objets anciens.

🕒 10 h à 12 h 30 et 14 h à 18 h

🏠 La Gaubretière

## Samedi 7 février

### Collection Sport

Le musée numérique raconte dans cette collection l'histoire du sport, de ses légendes et de ses représentations entre science et bande dessinée.

🕒 10 h à 12 h 30 et 14 h à 18 h

🏠 La Gaubretière

## Jeudi 19 février

### Collection Notre-Dame de Paris

En mode libre, (re)découvrez « Notre Dame de Paris » à travers ses œuvres et métiers d'art, ses restaurations d'antan et d'aujourd'hui.

🕒 10 h à 11 h

⇒🚗 Chambretaud, Chanverrie



## Vendredi 20 février

### Découverte d'œuvres de « Versailles »

Découvrez le musée numérique sur la thématique du Château de Versailles. Pour les plus de 13 ans, laissez-vous tenter par une initiation à la réalité virtuelle.

🕒 15 h 30 à 16 h 30

⇒🚗 Chambretaud, Chanverrie

## Mardi 24 février

### Découverte d'œuvres de « Versailles »

Découvrez le musée numérique sur la thématique du Château de Versailles. Pour les plus de 13 ans, laissez-vous tenter par une initiation à la réalité virtuelle.

🕒 11 h 30 à 12 h 30

⇒🚗 Chambretaud, Chanverrie





© Nicolas MAURICE

## Mercredi 4 mars

### Collection Île-de France

Découvrez des lieux inconnus ou peu connus en dehors de Paris, à travers les âges, en passant par la préhistoire, les châteaux disparus ou toujours illustres tel que Fontainebleau, et les paysages du bassin parisien.

 10 h à 12 h 30 et 14 h à 18 h

 La Gaubretière



Château de Fontainebleau

## Samedi 7 mars

### Collection Résidences royales Union Européenne

Entrez dans les cours, jardins et pièces emblématiques des plus beaux palais d'Europe et découvrez les chefs-d'œuvre et trésors qu'ils abritent.

 10 h à 12 h 30 et 14 h à 18 h

 La Gaubretière

## Mercredi 11 mars

### Collection impressionnisme

Mouvement pictural apparu en France dans les années 1860, l'Impressionnisme se forme autour des chefs-d'œuvre et des grands artistes impressionnistes tels que Paul Cézanne, Edgar Degas, Claude Monet, Berthe Morisot, Camille Pissarro, Auguste Renoir, Alfred Sisley, Gustave Caillebotte et Mary Cassatt.

 10 h à 12 h 30

 La Gaubretière

## Samedi 14 mars **NOUVEAU**

### Collection Pays de la Loire

De la Loire à la Côte d'amour, du château des ducs de Bretagne au port de Saint-Nazaire, du clair-obscur émouvant de Georges de La Tour à l'humour de Fabrice Hyber, de la musique baroque des Arts florissants à la pièce chorégraphique d'Ambra Senatore, cette collection reflète la richesse foisonnante du patrimoine et de la création à travers le territoire ligérien.

 10 h à 12 h 30 et 14 h à 18 h

 La Gaubretière

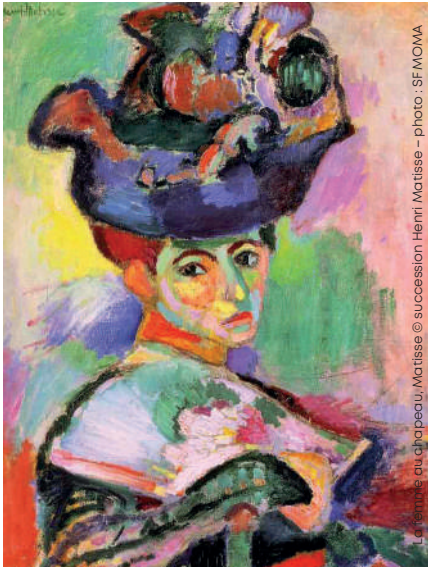
## Mercredi 18 mars

### Collection Nationale 2

D'Orsay à l'Orangerie, les grandes institutions parisiennes vous livrent leurs plus beaux chefs-d'œuvre en visitant des artistes illustres tels que Picasso, Degas et le douanier Rousseau sans oublier les collections anciennes et antiques.

🕒 10 h à 12 h 30 et 14 h à 18 h

🏠 La Gaubretière



La femme au chapeau, Matisse © succession Henri Matisse - photo : SF MOMA



© M. MAURICE

## Mercredi 25 mars

### Collection Notre-Dame de Paris

De la cathédrale à sa représentation en dessin, peinture, affiche, art vivant, découvrez un art totalement centralisé sur cet édifice.

🕒 10 h à 12 h 30 et 14 h à 18 h

🏠 La Gaubretière

## Samedi 28 mars

### Collection Auvergne Rhône-Alpes

Entre tradition et modernité, cette collection met en lumière les savoir-faire régionaux. Elle révèle la richesse textile de la région, des soieries de Lyon aux dentelles du Puy-en-Velay offrant une plongée captivante dans l'histoire et la diversité des métiers d'art et du textile de la région.

🕒 10 h à 12 h 30, 14 h à 15 h et 16 h à 18 h

🏠 La Gaubretière



Chapeau Ellipse © Atelier-Musée du chapeau / Alain Basset

## Samedi 21 mars

### Collection Union Européenne

À travers plus de 450 œuvres pluridisciplinaires allant de l'Antiquité jusqu'à nos jours, cette collection réunie de manière aussi inédite qu'exceptionnelle une trentaine d'institutions prestigieuses provenant des 27 États membres.

🕒 10 h à 12 h 30 et 14 h à 18 h

🏠 La Gaubretière

# Les visites accompagnées et les animations



## Mercredi 21 janvier

### Diffusion du concert « Une odyssée africaine » de Angélique KIDJO

Dancez au rythme des percussions et au son des mélodies d'Angélique KIDJO. Artiste à la voix puissante, elle vous emporte de vos racines à la lumière avec une présence inouïe. Elle introduit des sonorités électriques, de guitares africaines et de chœurs et interprète les chansons avec son énergie solaire qui la caractérise.

🕒 10 h - Durée : 1 h - Entrée libre

🏠 La Gaubretière



## Samedi 14 février

### Découverte de la Micro-Folie

La médiatrice vous accueille autour d'une boisson chaude et vous présente la Micro-Folie itinérante, ainsi que les animations programmées pendant les vacances d'hiver.

🕒 10 h - Durée : 10 à 45 min  
Entrée libre

🚗 Chambretaud, Chanverrie

### Visite flash : « Le domaine d'Arnheim »

Le domaine d'Arnheim de Magritte  
Un simple paysage enneigé ? Sûrement pas avec Magritte, artiste maître de l'illusion. Découvrez l'œuvre phare du programme de la Micro-Folie dans ses moindres détails !

🕒 11 h - Durée : 30 min - Entrée libre  
🚗 Chambretaud, Chanverrie

## Mercredi 28 janvier

### Rebâissez Notre-Dame de Paris !

Initiez-vous aux métiers d'art et œuvrez, le temps d'un jeu, pour la restauration de la cathédrale Notre-Dame et résolvez un des mystères de la flèche !  
À partir de 6 ans.

🕒 10 h - Durée : 1 h - Entrée libre

🏠 La Gaubretière





## Mardi 17 février

### À la découverte du « diamant »

Qu'est-ce qu'un diamant ? Quels sont les plus remarquables ? Pourquoi les diamants sont-ils si coûteux ? Partez à la découverte de cette pierre précieuse si particulière.

🕒 10 h - Durée : 45 min - Sur réservation

🚗 Chambretaud, Chanverrie



### Visite guidée

#### « Sciences et scientifiques »

Botanique, astronomie, archéologie... au travers de plusieurs disciplines scientifiques, découvrez des métiers et des faits étonnants sur les sciences.

🕒 11 h - Durée : 45 min - Sur réservation

🚗 Chambretaud, Chanverrie

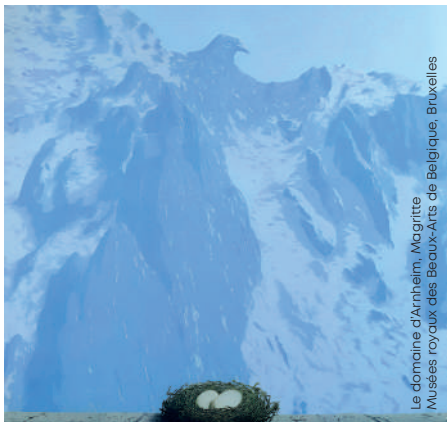
### Diffusion

#### « À Musée Vous, À Musée Moi »

La série humoristique « À Musée Vous, À Musée Moi » vous invite au musée pour vous présenter des chefs-d'œuvre comme vous ne les avez jamais vus. Au travers de sketches loufoques et décalés, les personnages de toiles de maîtres s'animent dans des décors et costumes scrupuleusement reconstitués. Éléments anachroniques, anecdotes historiques... Sortez du cadre pour une exploration ludique de l'art !

🕒 14 h à 15 h - Durée : 15 min  
Entrée libre

🚗 Chambretaud, Chanverrie



### Jeu culturel « Devine œuvre »

Découvrez l'œuvre d'art inconnue qui vous a été attribuée avant les autres participants à l'aide de devinettes. La médiatrice développera quelques faits historiques propres à chaque œuvre reconnue. À partir de 6 ans.

🕒 15 h - Durée : 1 h 30 - Sur réservation

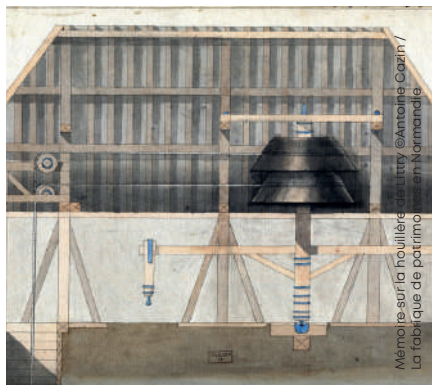
🚗 Chambretaud, Chanverrie

### Dans la peau d'un mineur des XVIII<sup>e</sup>-XIX<sup>e</sup> siècles

Une barrette, une berline, de la houille... au travers d'objets du musée de la Mine de Molay-Littry (Calvados), découvrez le quotidien d'un mineur.

🕒 17 h - Durée : 45 min - Sur réservation

🚗 Chambretaud, Chanverrie



## Mercredi 18 février

### Atelier créatif

#### « masque de plumes Tapirapé »

Les Tapirapé, c'est un peuple autochtone du Brésil, vivant dans la forêt amazonienne. En s'inspirant d'un de leur masque, réalisez le vôtre en vous faisant apprenti plumassier le temps d'un atelier. À partir de 6 ans.

🕒 10 h 30 - Durée : 1 h - Sur réservation

🚗 Chambretaud, Chanverrie



### Visite guidée et atelier créatif autour de la bande dessinée

Découvrez comment est apparu le 9<sup>e</sup> art puis initiez-vous à sa pratique lors d'un atelier créatif. À partir de 8 ans.

🕒 14 h 30 - Durée : 1 h 30  
Sur réservation

🚗 Chambretaud, Chanverrie

### Les arts d'hiver en visite virtuelle

Visitez le musée numérique à votre rythme. Pour les plus de 13 ans, laissez-vous tenter par une initiation à la réalité virtuelle à travers une sélection d'œuvres sur les Arts d'Hiver.

🕒 16 h 30 - Durée : de 10 à 90 min  
Entrée libre

🚗 Chambretaud, Chanverrie



## Jeudi 19 février

### Rebâtitsez Notre-Dame de Paris

Initiez-vous aux métiers d'art et œuvrez, le temps d'un jeu, pour la restauration de la cathédrale Notre-Dame et résolvez un des mystères de la flèche ! À partir de 6 ans.

🕒 11 h - Durée : 1 h - Sur réservation

🚗 Chambretaud, Chanverrie

## Vendredi 20 février

### Visite guidée

#### « Les Fontainiers de Versailles »

Du Buffet d'eau au bassin de Latone, découvrez quelques fontaines emblématiques de Versailles et leur manière de fonctionner grâce au méticuleux travail des fontainiers.

🕒 14 h - Durée : 45 min - Sur réservation

🚗 Chambretaud, Chanverrie



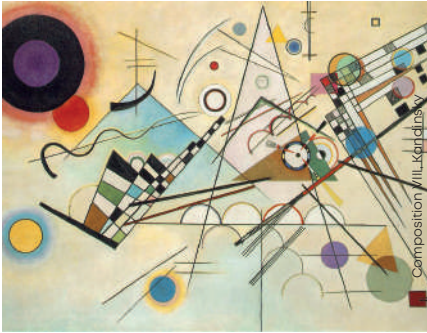
## Samedi 21 février

### Diffusion « Kandinsky, voir la musique, réinventer la peinture »

Dans ce documentaire, découvrez l'univers du peintre Vassily KANDINSKY, artiste phare du XX<sup>e</sup> siècle, et la manière dont la musique a inspiré son travail.

🕒 10 h et 11 h - Durée : 55 min  
Entrée libre

🚗 Chambretaud, Chanverrie



## Mardi 24 février

### Visite guidée

#### « Les Fontainiers de Versailles »

Du Buffet d'eau au bassin de Latone, découvrez quelques fontaines emblématiques de Versailles et leur manière de fonctionner grâce au méticuleux travail des fontainiers.

🕒 10 h 30 - Durée : 45 min - Sur réservation

🚗 Chambretaud, Chanverrie

### À la découverte du « diamant »

Qu'est-ce qu'un diamant ? Quels sont les plus remarquables ? Pourquoi les diamants sont-ils si coûteux ? Partez à la découverte de cette pierre précieuse si particulière.

🕒 17 h - Durée : 45 min - Sur réservation

🚗 Chambretaud, Chanverrie

## Mercredi 25 février

### Parcours découverte

#### « Broderie de Bayeux »

#### et atelier créatif « bouclier normand »

Entre conquêtes normandes et vie quotidienne médiévale, découvrez la broderie de Bayeux et son histoire. Créez ensuite votre propre blason le temps d'un atelier créatif. À partir de 6 ans.

🕒 10 h 30 - Durée : 1 h 30  
Sur réservation

🚗 Chambretaud, Chanverrie

### Visite guidée et atelier créatif autour de la bande dessinée

Découvrez comment est apparu le 9<sup>e</sup> art puis initiez-vous à sa pratique lors d'un atelier créatif. À partir de 8 ans.

🕒 14 h 30 - Durée : 1 h 30  
Sur réservation

🚗 Chambretaud, Chanverrie



### Atelier créatif

#### « masque de plumes Tapirapé »

Les Tapirapé, c'est un peuple autochtone du Brésil, vivant dans la forêt amazonienne. En s'inspirant d'un de leur masque, réalisez le vôtre en vous faisant apprenti plumassier le temps d'un atelier. À partir de 6 ans.

🕒 16 h 30 - Durée : 1 h - Sur réservation

🚗 Chambretaud, Chanverrie

## Jeudi 26 février

### Dans la peau d'un mineur des XVIII<sup>e</sup>-XIX<sup>e</sup> siècles

Une barrette, une berline, de la houille... au travers d'objets du musée de la Mine de Molay-Littry (Calvados), découvrez le quotidien d'un mineur.

🕒 10 h 30 - *Durée : 45 min*  
*Sur réservation*

🚗 *Chambretaud, Chanverrie*

## Vendredi 27 février

### Jeu culturel « Devine œuvre »

Découvrez l'œuvre d'art inconnue qui vous a été attribuée avant les autres participants à l'aide de devinettes. La médiatrice développera quelques faits historiques propres à chaque œuvre reconnue. *À partir de 7 ans.*

🕒 10 h 30 - *Durée : 1 h 30*  
*Sur réservation*

🚗 *Chambretaud, Chanverrie*



Portrait d'Antonietta Gonzalez © coll. Château de Blois, F. Laugnie

### Les Arts d'Hiver en visite virtuelle

Visitez le musée numérique à votre rythme. Pour les plus de 13 ans, laissez-vous tenter par une initiation à la réalité virtuelle à travers une sélection d'œuvres sur les Arts d'Hiver.

🕒 14 h - *Durée : de 10 à 60 min*  
*Entrée libre*

🚗 *Chambretaud, Chanverrie*



© Nicolas MAURICE

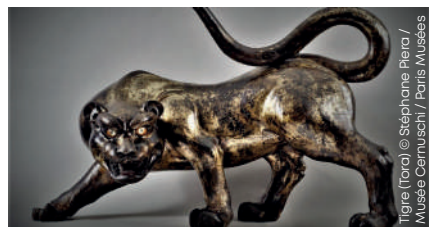
### Parcours découverte

#### « Les animaux impressionnants »

Parfois un peu effrayants, parfois un peu surprenants, découvrez des représentations artistiques d'animaux impressionnants entre lecture, jeux et anecdotes culturelles. *À partir de 3 ans.*

🕒 15 h - *Durée : 1 h - Sur réservation*

🚗 *Chambretaud, Chanverrie*



Tigre (Tora) © Stéphane Péra / Musée Cernuschi / Paris Musées



## Samedi 28 février

### Diffusion « Georges de la Tour, peindre la condition humaine »

Un artiste illustre, énigmatique qui eut à cœur de représenter les oubliés de son temps, mais lui-même laissé dans l'ombre durant des siècles : mise en lumière de Georges de la Tour lors d'un documentaire lui étant entièrement dédié.

🕒 10 h et 11 h - Durée : 55 min  
Sur réservation

🚗 Chambretaud, Chanverrie



## Mercredi 11 mars

### Diffusion de la série documentaire « Gardiens de la forêt »

Au cœur de cinq forêts primaires, de l'Amazonie à l'Océanie en passant par l'Afrique, cinq représentants des communautés autochtones s'engagent pour la protection de ces poumons verts : reboiser, lutter contre la pollution, préserver la biodiversité... À travers leur regard sensible, cette série documentaire nous invite à redonner place à leur vision du monde.

🕒 14 h à 18 h - Durée : 40 min/épisode  
Entrée libre

🏠 La Gaubretière

## Samedi 28 mars

### Visite guidée sur l'orchestre

De la découverte des instruments au rôle du chef d'orchestre, découvrez le fonctionnement d'un orchestre.

🕒 15 h - Durée : 30 min - Sur réservation

🏠 La Gaubretière







# Explorer la Micro-Folie en groupe



**La Micro-Folie du Pays de Mortagne accueille les groupes gratuitement sur réservation. Les visites combinent musée numérique, ateliers créatifs et médiation culturelle, avec la possibilité de personnaliser le parcours selon les besoins du groupe. Les formats sont adaptés aux différents publics : scolaires, associations, jeunes et adultes.**



## **Au Château de Landebaudière à La Gaubretière**

**Accueil des groupes les mardis et vendredis, de janvier à décembre, en période scolaire.** Thématiques au choix ou visites sur-mesure (sur demande avec un délai minimum de 6 semaines).

### **■ Groupes scolaires**

Visites et médiations de 30 à 90 minutes selon le niveau, de la maternelle au lycée.  
*Effectif de 10 à 30 élèves.*

### **■ Groupes tout public**

Associations, entreprises, centres de loisirs, ou autres organisations, le musée numérique s'adapte et vous propose une visite ludique.  
*Effectif de 10 à 30 personnes.*



## **En itinérance sur le Pays de Mortagne**

La Micro-Folie se déplace dans les communes du Pays de Mortagne pour aller au plus près des visiteurs.

### **■ Groupes scolaires**

**Accueil des groupes scolaires sur le lieu de l'itinérance, les jeudis et vendredis précédant les vacances.** Séquences de 30 à 90 minutes selon les niveaux, de la maternelle au collège. *Effectif variable en fonction du lieu d'accueil.*

### **■ Groupes tout public**

**Accueil des groupes en période de vacances scolaires.** Des créneaux peuvent être programmés sur demande (délai minimum de 2 mois) pour tous les types de groupes : associations, EHPAD, centres de loisirs, comités d'entreprises... *À partir de 8 personnes et selon capacité maximale du lieu.*

## Infos pratiques

**Du 17 janvier au 7 février  
et du 3 au 31 mars**



### **Château de Landebaudière**

1<sup>er</sup> étage

Rue du Commandant Sauvageot  
85130 LA GAUBRETIÈRE

Mercredi et samedi :

10 h à 12 h 30 et 14 h à 18 h



**Du 12 au 28 février  
en itinérance**



### **Bibliothèque Edouard MANCEAU**

23 bis, Rue du calvaire  
Chambretaud  
85500 CHANVERRIE



## Infos et réservations



**Scannez-moi !**

et inscrivez-vous aux activités  
ou contactez la Micro-Folie au 02 51 63 69 10  
ou [microfolie@paysdemortagne.fr](mailto:microfolie@paysdemortagne.fr)



[www.paysdemortagne.fr](http://www.paysdemortagne.fr)