

19 La boucle Saint-Nicolas

TIFFAUGES



Scannez-moi !

Téléchargez l'application Cirkwi et scannez le QR code pour embarquer le circuit sur votre portable.



🚩 Départ : **parking des Prairies**

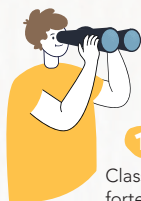
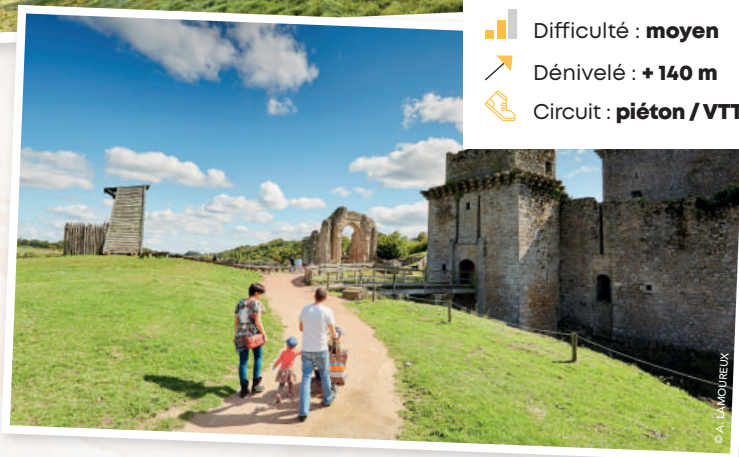
📍 Longueur : **10 km**

🕒 Durée : **2h15**

📊 Difficulté : **moyen**

📏 Dénivelé : **+ 140 m**

👤 Circuit : **piéton / VTT**



À voir

1 Le Château de Tiffauges

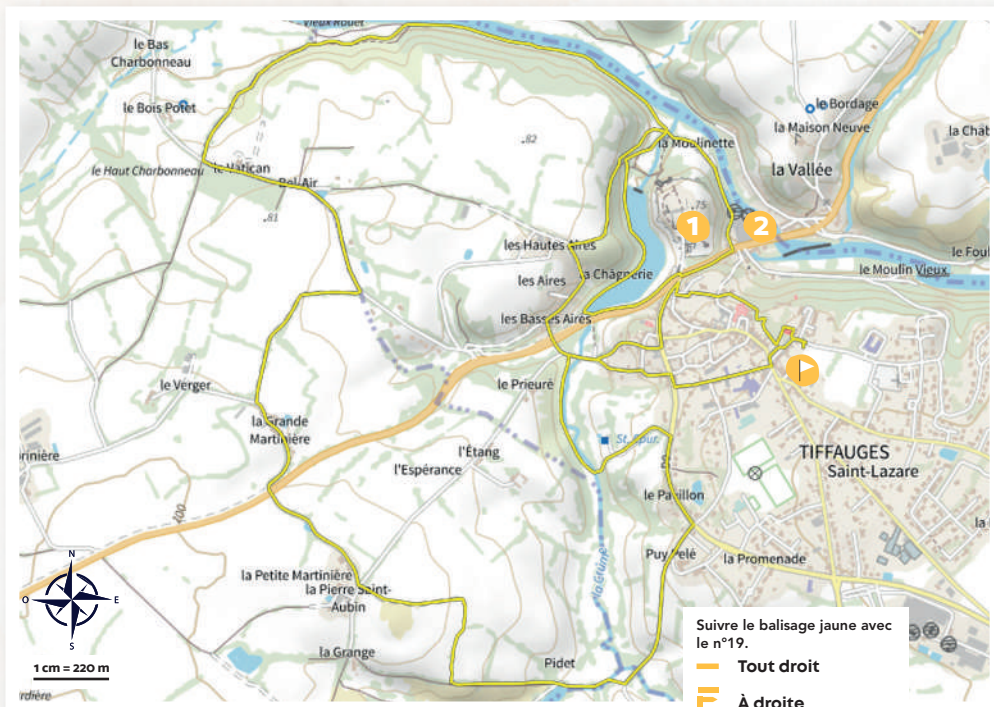
Classée Monument Historique en 1957, la forteresse de Tiffauges est aujourd'hui le plus grand site médiéval de l'Ouest. Dans ce château édifié au XII^{ème} siècle, vous profiterez des animations et des spectacles pour découvrir la vie quotidienne au temps des chevaliers, les machines de guerre de l'époque, Gilles de Rais et la légende de Barbe Bleue.

2 Anciennes tanneries



19 La boucle Saint-Nicolas

TIFFAUGES



Pas à pas

Prendre à gauche en sortant du parking des Prairies et prendre direction la Place de la Mairie.

Dans le virage, prendre le petit chemin qui passe derrière la Mairie et emprunter le petit sentier à droite de la Grande rue.

Continuer jusqu'au chemin des remparts et ressortir à droite, rue du château.

Prendre à gauche, rue du Donjon, puis la deuxième à droite, rue de la Crème.





Passer le petit pont et prendre à gauche pour longer la Crème.

Retraverser la Crème pour regagner la rue du Puy Pelé sur la droite, puis prendre la première à droite.

Traverser à nouveau la Crème sur un pont et prendre le sentier à droite.

Continuer le chemin, passer la Petite Martinière, traverser la Départementale pour rejoindre le Grande Martinière et prendre le sentier à droite.

Suivre le balisage jaune avec le n°19.

-  Tout droit
-  À droite
-  À gauche
-  Mauvaise direction

Arrivé rue de la Fontaine St Martin, prendre à gauche vers Bel Air. Passer le Vatican et prendre le sentier à droite vers le sous-bois. Longer la Sèvre Nantaise sur la droite pour arriver derrière le château. **1**

Remonter à droite, le long de la Crème et longer le plan d'eau jusqu'au Parking du Château.

Longer la rue de la Vallée, puis prendre à gauche avant les anciennes tanneries. **2**

Emprunter le chemin de la Moulinette jusqu'au croisement. Après le pont, prendre le sentier du milieu et remonter sur la gauche pour regagner La Châgnerie.

Une question ?

Contactez l'Office de Tourisme au **02 51 65 11 32** ou sur le site tourisme.paysdemortagne.fr