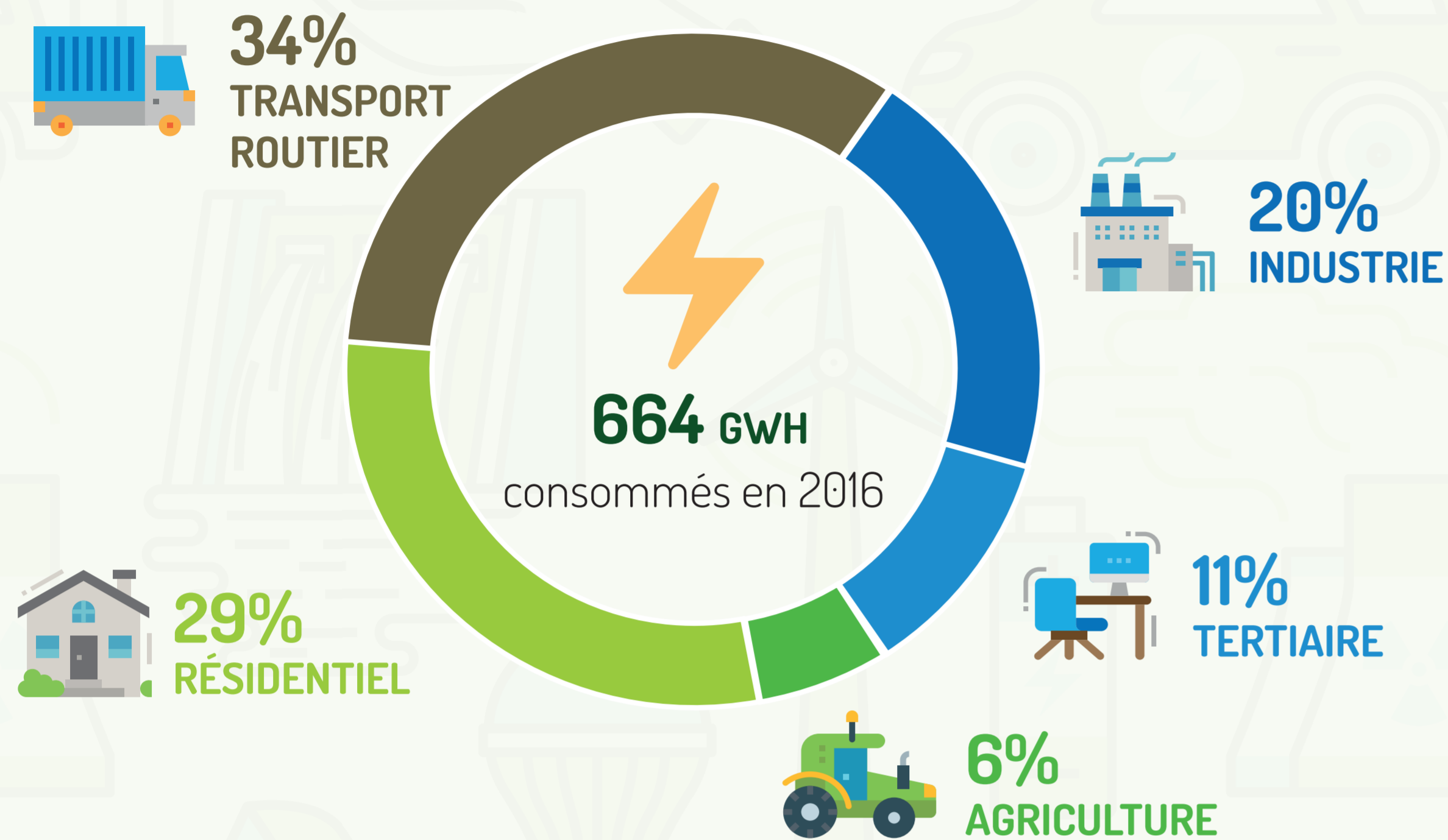
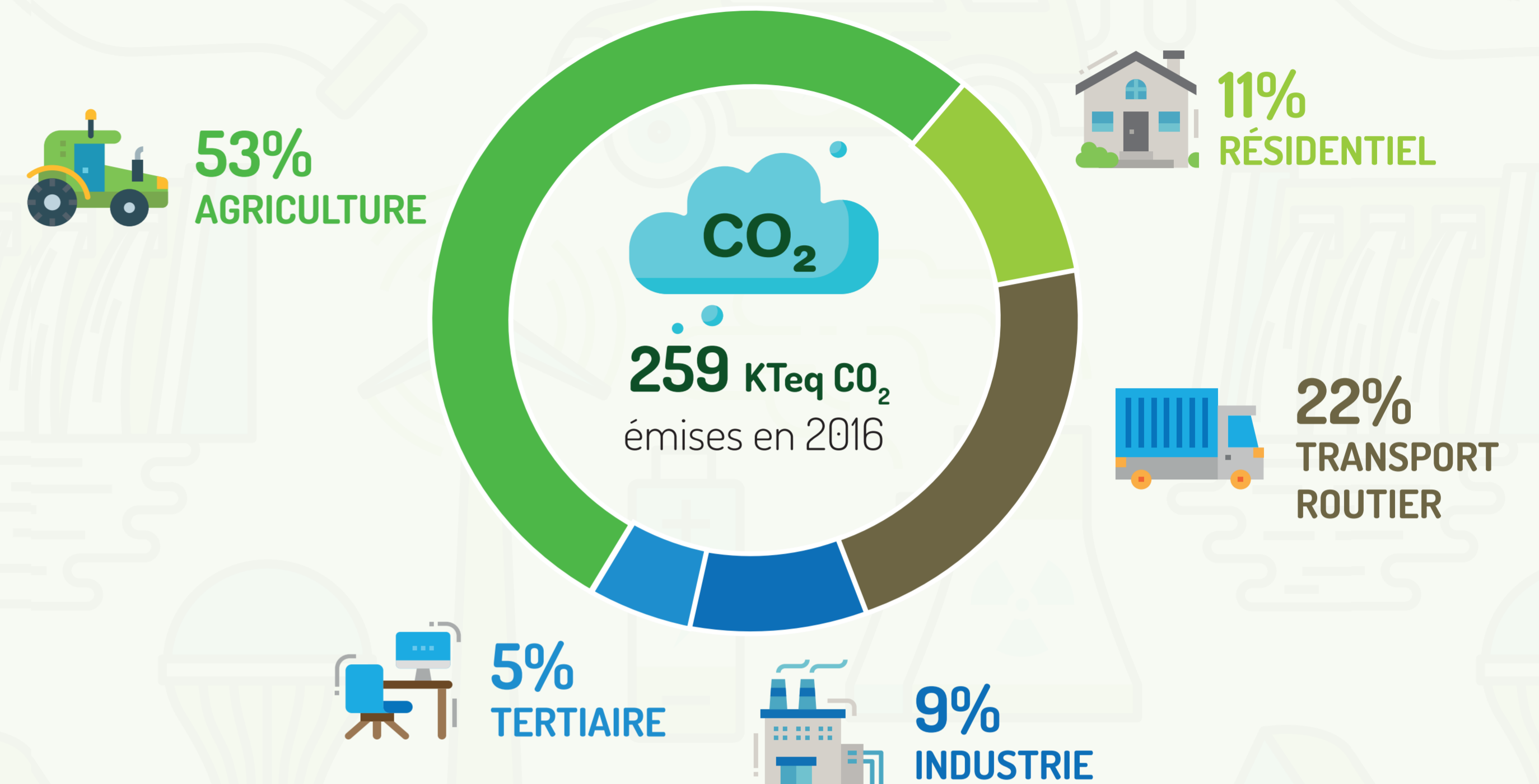


# >>> LE DIAGNOSTIC DU PAYS DE MORTAGNE

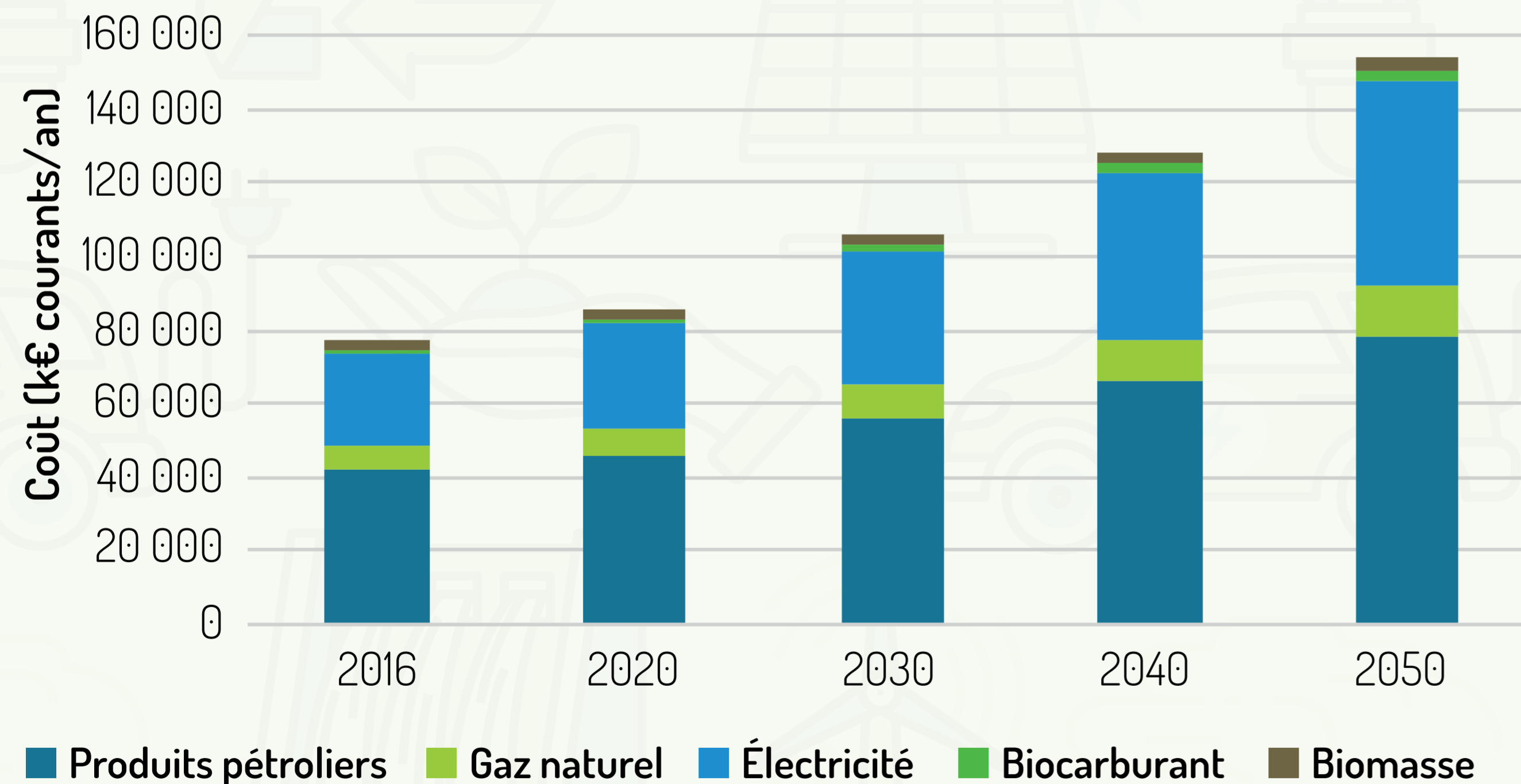
## CONSOMMATION D'ÉNERGIE PAR SECTEUR EN 2016



## ÉMISSION DE GAZ À EFFET DE SERRE PAR SECTEUR EN 2016



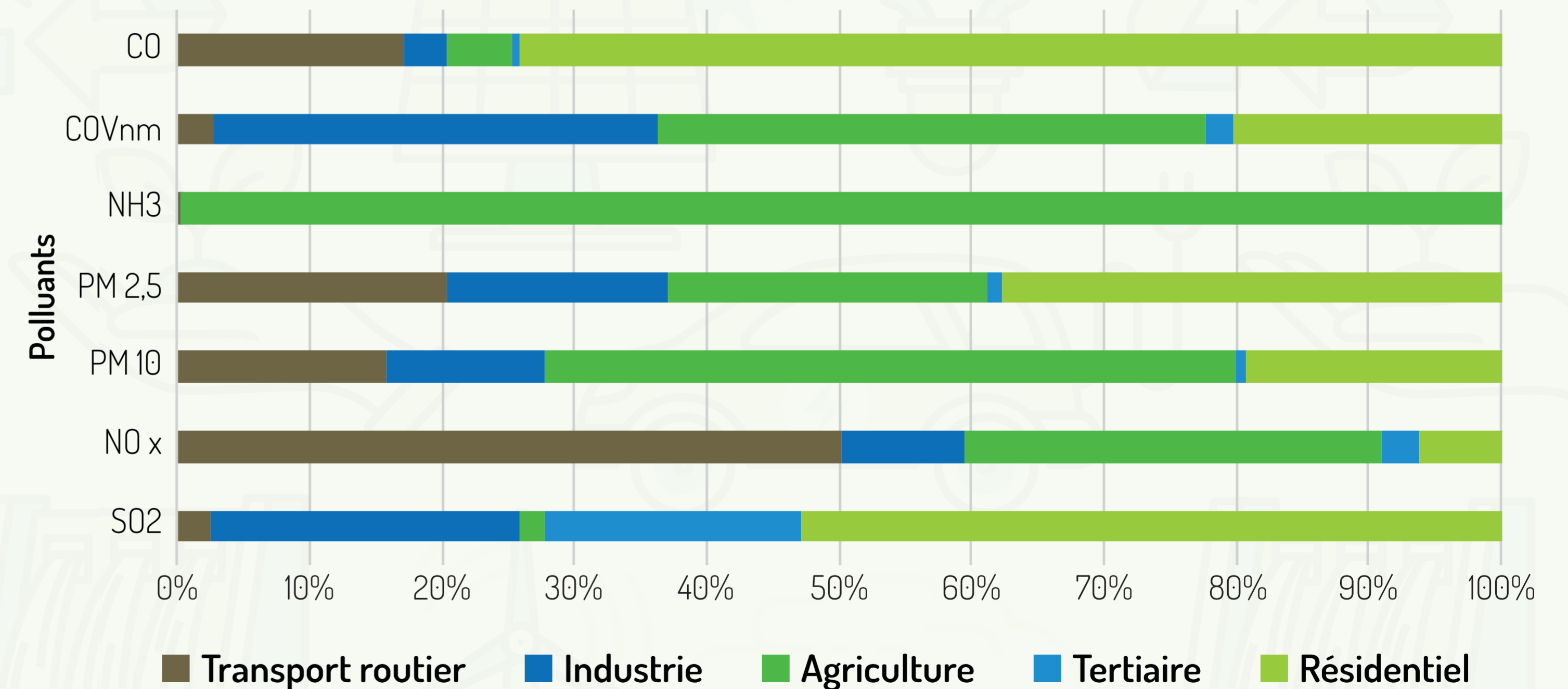
## LA FACTURE ÉNERGÉTIQUE ET SON ÉVOLUTION



**La facture énergétique de 77 millions d'euros en 2016 s'élèvera à 155 millions d'euros en 2050 si rien n'est fait.**



## LES ÉMISSIONS DE POLLUANTS PAR SECTEUR EN 2016



Le diagnostic comprend une estimation des émissions territoriales de polluants atmosphériques : le monoxyde d'azote (CO), les composés organiques volatils (COV), l'ammoniac (NH<sub>3</sub>), les particules fines inférieures à 10µm (PM<sub>10</sub>) et inférieures à 2,5 µm (PM<sub>2,5</sub>), les oxydes d'azote (NO<sub>x</sub>) et le dioxyde de soufre (SO<sub>2</sub>).